

Заводской номер приспособления

---

**ПРИСПОСОБЛЕНИЕ ДЛЯ УБОРКИ РАПСА ПР-9**

**Каталог деталей и сборочных единиц**

**КЗК-9-1-1540000 КДС**

Версия 01



## **1 ПРАВИЛА ПОЛЬЗОВАНИЯ КАТАЛОГОМ**

Каталог деталей и сборочных единиц предназначен для составления заявок на запасные части, необходимые при техническом обслуживании и ремонте приспособления для уборки рапса.

Каталог содержит перечень деталей и сборочных единиц, сведения об их количестве на сборочную единицу приспособления для уборки рапса. Каталог иллюстрирован.

При составлении заявок на запасные части достаточно в указателе иллюстраций правильно определить номер рисунка, на рисунке номер позиции детали или сборочной единицы и в спецификации напротив соответствующей позиции в графе «Обозначение»- искомую деталь или сборочную единицу.

В спецификациях сборочные единицы и детали расположены следующим образом:

- сборочные единицы;
- детали;
- стандартные изделия.

Номера сборочных единиц и деталей в группе и подгруппе приведены в возрастающем порядке.

В обозначении стандартизованных изделий входят параметры изделия и последними цифрами после тире - обозначение ГОСТа на данное изделие.

Изготовитель постоянно проводит работы по совершенствованию конструкции приспособления для уборки рапса в связи с чем возможны отдельные изменения в конструкции, не отраженные в настоящем каталоге.

**2 УКАЗАТЕЛЬ РИСУНКОВ**

<b>№ рис</b>	<b>Обозначение рисунка</b>	<b>Стр.</b>	<b>№ рис</b>	<b>Обозначение рисунка</b>	<b>Стр.</b>
1	Приспособление для уборки рапса КЗК-9-1-1540000 (лист 1)	<b>5</b>	12	Делитель активный КЗК-9-1543000А-01	<b>32</b>
2	Приспособление для уборки рапса КЗК-9-1-1540000 (лист 2)	<b>7</b>	13	Опора КЗР 1543010А	<b>36</b>
3	Приспособление для уборки рапса КЗК-9-1-1540000 (лист 3)	<b>10</b>	14	Ножи КЗР 1543050 и КЗР 1543050-01	<b>38</b>
4	Аппарат режущий КЗК-9-1507000В-01	<b>13</b>	15	Шатун КЗР 1543080	<b>40</b>
5	Нож КЗК-9-1507050	<b>16</b>	16	Гидромотор КЗК-9-1543140	<b>42</b>
6	Ограждение КЗК-9-1-1540100	<b>18</b>	17	Ролик КЗР 6105010	<b>43</b>
7	Установка гидронасоса КЗК-9-1540400А и КЗК-9-1540400А-01	<b>20</b>	18	Гидросистема привода приспособления для уборки рапса КЗК-9-1542000	<b>44</b>
8	Бак масляный КЗК-9-1542010	<b>22</b>	19	Кран КЗК-9-1542250	<b>47</b>
9	Гидронасос КЗК-13-0689160	<b>24</b>	20	Комплект монтажных частей КЗК-9-1-1540700	<b>48</b>
10	Гидронасос КЗК-13-0689170	<b>26</b>	21	Опора КЗК-840-1540250	<b>50</b>
11	Делитель активный КЗК-9-1543000А	<b>28</b>	22	Устройство стяжное КЗ-1-1540170А-01	<b>52</b>

### 3 СБОРОЧНЫЕ ЕДИНИЦЫ И ДЕТАЛИ

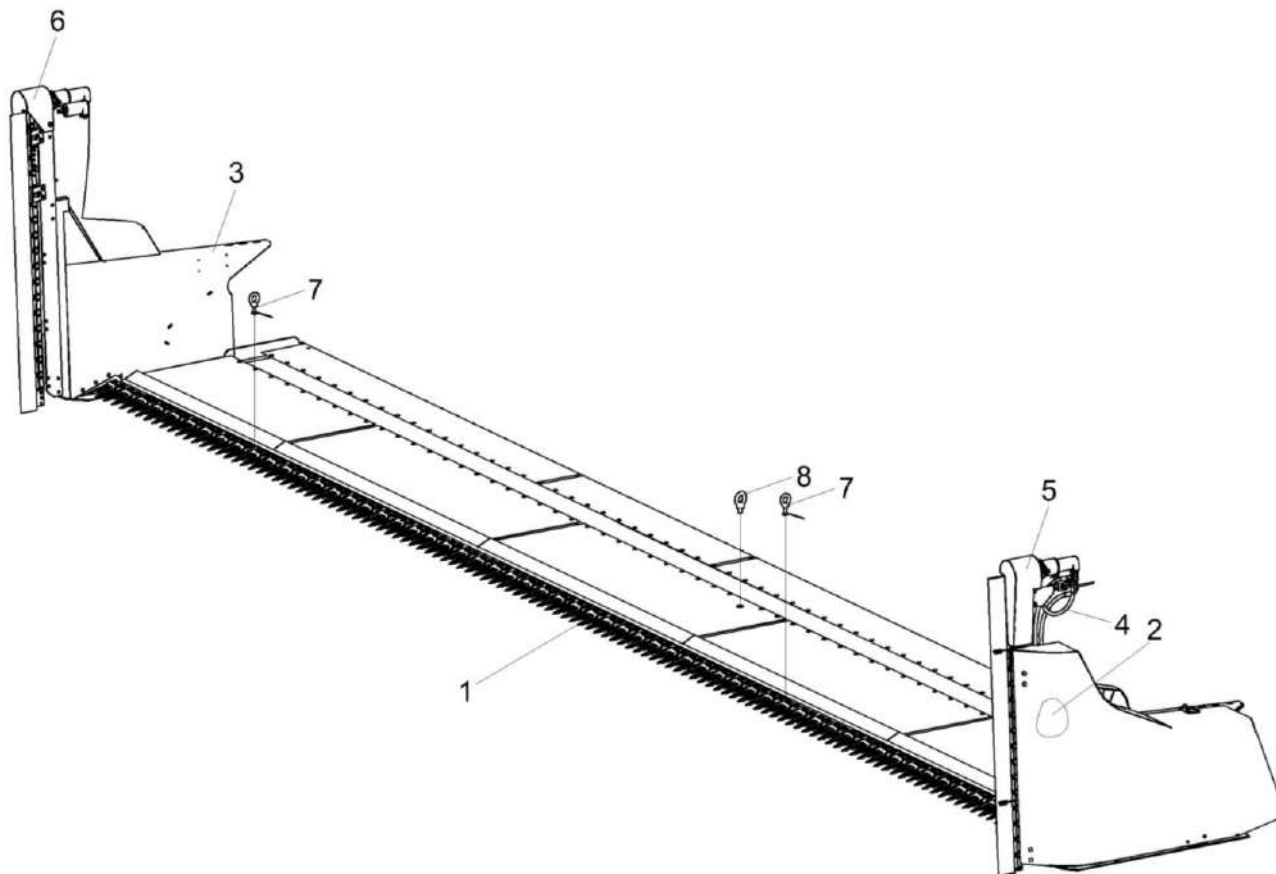


Рисунок 1 – Приспособление для уборки рапса КЗК-9-1-1540000 (лист 1)

КЗК-9-1-1540000 КДС (Версия 01)

№ рис	№ поз	Обозначение	Наименование	Куда входит	
				Обозначение	Кол. на 1 сб. ед.
<b>ПРИСПОСОБЛЕНИЕ ДЛЯ УБОРКИ РАПСА КЗК-9-1-1540000 (лист 1) (рисунок 1)</b>					
1	1-8	КЗК-9-1-1540000	Приспособление для уборки рапса		1
	1	КЗК-9-1507000В-01	Аппарат режущий	КЗК-9-1-1540000	1
	2	КЗК-9-1540400А или КЗК-9-1540400А-01	Установка гидронасоса	КЗК-9-1-1540000	1
	3	КЗК-9-1-1541000	Рама	КЗК-9-1-1540000	1
	4	КЗК-9-1542000	Гидросистема привода приспособления для уборки рапса	КЗК-9-1-1540000	1
	5	КЗК-9-1543000А	Делитель активный	КЗК-9-1-1540000	1
	6	КЗК-9-1543000А-01	Делитель активный	КЗК-9-1-1540000	1
	7	КЗР 1500050	Рым болт	КЗК-9-1-1540000	2
	8	КЗР 1540090	Рым болт	КЗК-9-1-1540000	1

КЗК-9-1-1540000 КДС (Версия 01)

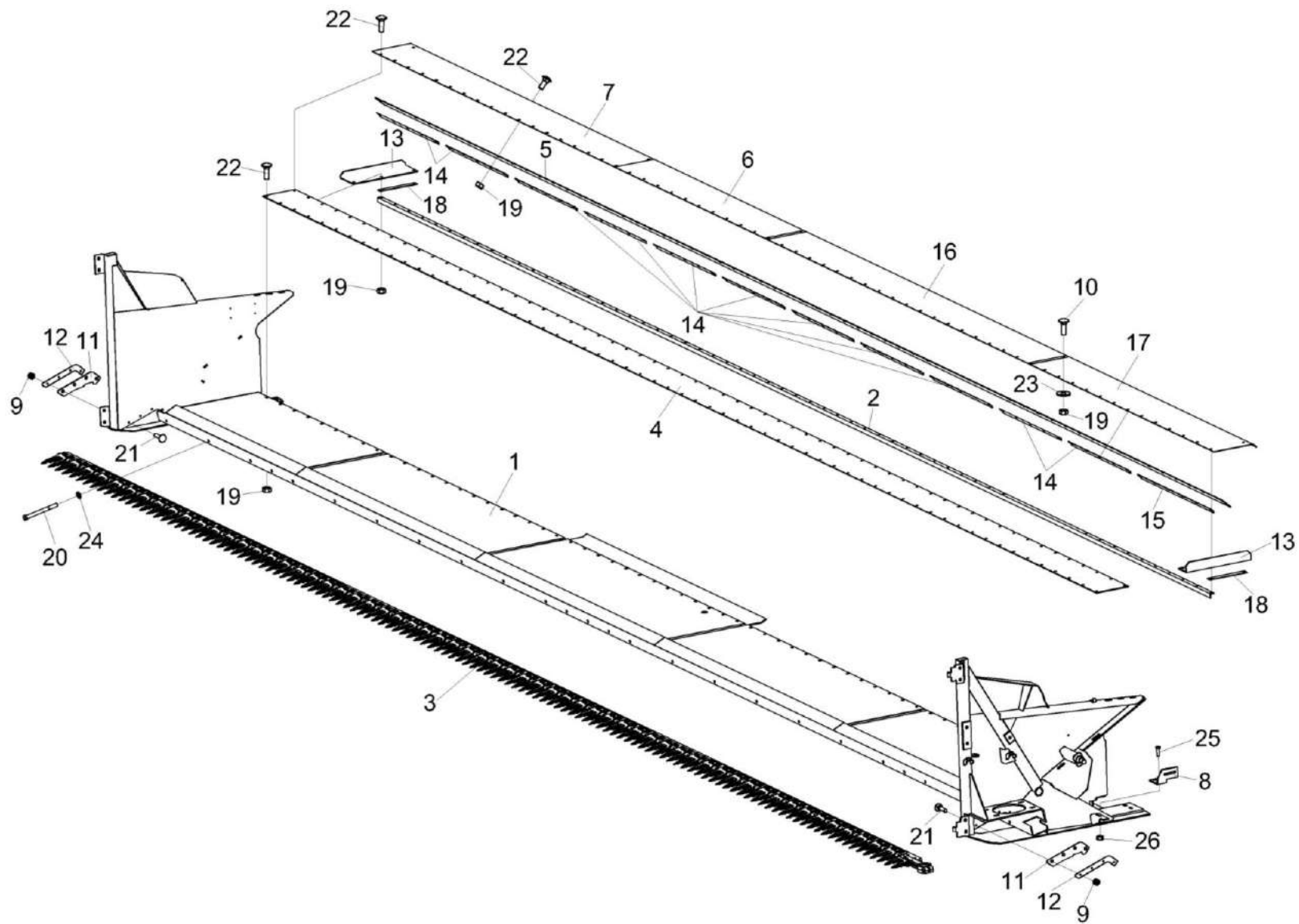


Рисунок 2 – Приспособление для уборки рапса КЗК-9-1-1540000 (лист 2)

КЗК-9-1-1540000 КДС (Версия 01)

№ рис	№ поз	Обозначение	Наименование	Куда входит	
				Обозначение	Кол. на 1 сб. ед.
<b>ПРИСПОСОБЛЕНИЕ ДЛЯ УБОРКИ РАПСА КЗК-9-1-1540000 (лист 2) (рисунок 2)</b>					
2	1-26	КЗК-9-1-1540000	Приспособление для уборки рапса		1
	1	КЗК-9-1-1541000	Рама	КЗК-9-1-1540000	1
	2	КЗК-9-1540050В	Уголок	КЗК-9-1-1540000	1
	3	КЗК-9-1507000В-01	Аппарат режущий	КЗК-9-1-1540000	1
	4	КЗК-9-1540001А	Пластина	КЗК-9-1-1540000	1
	5	КЗК-9-1540003	Пластина	КЗК-9-1-1540000	1
	6	КЗК-9-1540402	Пластина	КЗК-9-1-1540000	1
	7	КЗК-9-1540402А	Пластина	КЗК-9-1-1540000	1
	8	КЗК-9-1-1540407	Кронштейн	КЗК-9-1-1540000	1
	9	ЖВЗ 1260603	Гайка	КЗК-9-1-1540000	8
	10	КЗК-7-0203601	Болт	КЗК-9-1-1540000	7
	11	КЗР 1500018	Уплотнение	КЗК-9-1-1540000	2
	12	КЗР 1500428	Пластина	КЗК-9-1-1540000	2
	13	КЗР 1540002А	Пластина	КЗК-9-1-1540000	2
	14	КЗР 1540401-01	Планка	КЗК-9-1-1540000	11
	15	КЗР 1540401-02	Планка	КЗК-9-1-1540000	1
	16	КЗР 1540402А-02	Пластина	КЗК-9-1-1540000	1



КЗК-9-1-1540000 КДС (Версия 01)

№ рис	№ поз	Обозначение	Наименование	Куда входит	
				Обозначение	Кол. на 1 сб. ед.
2	17	КЗР 1540403Б-01	Пластина	КЗК-9-1-1540000	1
	18	КЗР 1540478	Пластина	КЗК-9-1-1540000	2
	19	ПКК 0200625	Гайка самостопорящаяся	КЗК-9-1-1540000	192
	20		Болт М12-6ех30 – 7796	КЗК-9-1-1540000	25
	21		Болт М6-6ех25 – 7802	КЗК-9-1-1540000	8
	22		Болт М8-6ех20 – 7802	КЗК-9-1-1540000	189
	23		Шайба С 8.01 – 6958	КЗК-9-1-1540000	3
	24		Шайба С.12.01 – 11371	КЗК-9-1-1540000	25
	25		Болт DIN 6921-М8х25-8.8-А-А3G	КЗК-9-1-1540000	2
	26		Гайка DIN 6923 М8-8-А-А3G	КЗК-9-1-1540000	6

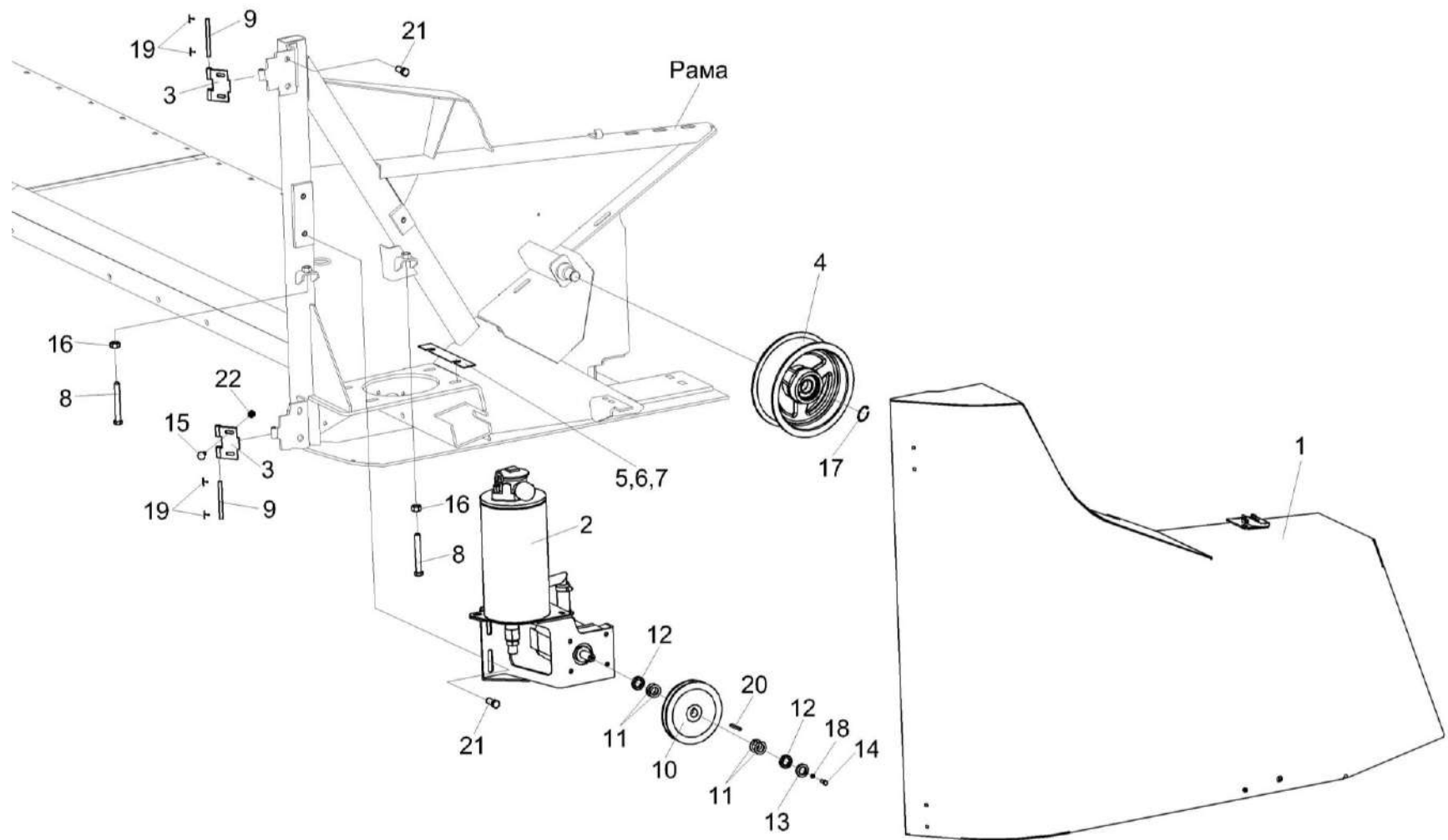


Рисунок 3 – Приспособление для уборки рапса КЗК-9-1-1540000 (лист 3)

КЗК-9-1-1540000 КДС (Версия 01)

№ рис	№ поз	Обозначение	Наименование	Куда входит	
				Обозначение	Кол. на 1 сб. ед.
<b>ПРИСПОСОБЛЕНИЕ ДЛЯ УБОРКИ РАПСА КЗК-9-1-1540000 (лист 3) (рисунок 3)</b>					
3	1-22	КЗК-9-1-1540000	Приспособление для уборки рапса		1
	1	КЗК-9-1-1540100	Ограждение	КЗК-9-1-1540000	1
	2	КЗК-9-1540400А или КЗК-9-1540400А-01	Установка гидронасоса	КЗК-9-1-1540000	1
	3	КЗР 1540200	Кронштейн	КЗК-9-1-1540000	2
	4	КПР 6105010	Ролик	КЗК-9-1-1540000	1
	5	КЗР 1500404	Прокладка регулировочная	КЗК-9-1-1540000	4 наиб. кол.
	6	КЗР 1500404-01	Прокладка регулировочная	КЗК-9-1-1540000	4 наиб. кол.
	7	КЗР 1500404-02	Прокладка регулировочная	КЗК-9-1-1540000	4 наиб. кол.
	8	КИС 0214601А	Болт нажимной	КЗК-9-1-1540000	2
	9	КЗР 1525605	Ось	КЗК-9-1-1540000	2
	10	КЗР 1540106	Шкив	КЗК-9-1-1540000	1
	11	КЗР 1540475	Шайба	КЗК-9-1-1540000	5
	12	КЗР 1540618	Втулка	КЗК-9-1-1540000	2
	13	ППЕ 3700416	Шайба	КЗК-9-1-1540000	1
	14		Болт М6-6х16.88 – 7798	КЗК-9-1-1540000	1

КЗК-9-1-1540000 КДС (Версия 01)

№ рис	№ поз	Обозначение	Наименование	Куда входит	
				Обозначение	Кол. на 1 сб. ед.
3	15		Болт М8-6ех20 – 7802	КЗК-9-1-1540000	189
	16		Гайка М12-6G – 5915	КЗК-9-1-1540000	2
	17		Кольцо В25 – 13942	КЗК-9-1-1540000	1
	18		Шайба 6Т 65Г – 6402	КЗК-9-1-1540000	1
	19		Шплинт 1,6х16 – 397	КЗК-9-1-1540000	4
	20		Шпонка 2-6х6х18 – 23360	КЗК-9-1-1540000	1
	21		Болт DIN 6921-M12x25-8.8-A-A3G	КЗК-9-1-1540000	11
	22		Гайка DIN 6923 М8-8-A-A3G	КЗК-9-1-1540000	6

КЗК-9-1-1540000 КДС (Версия 01)

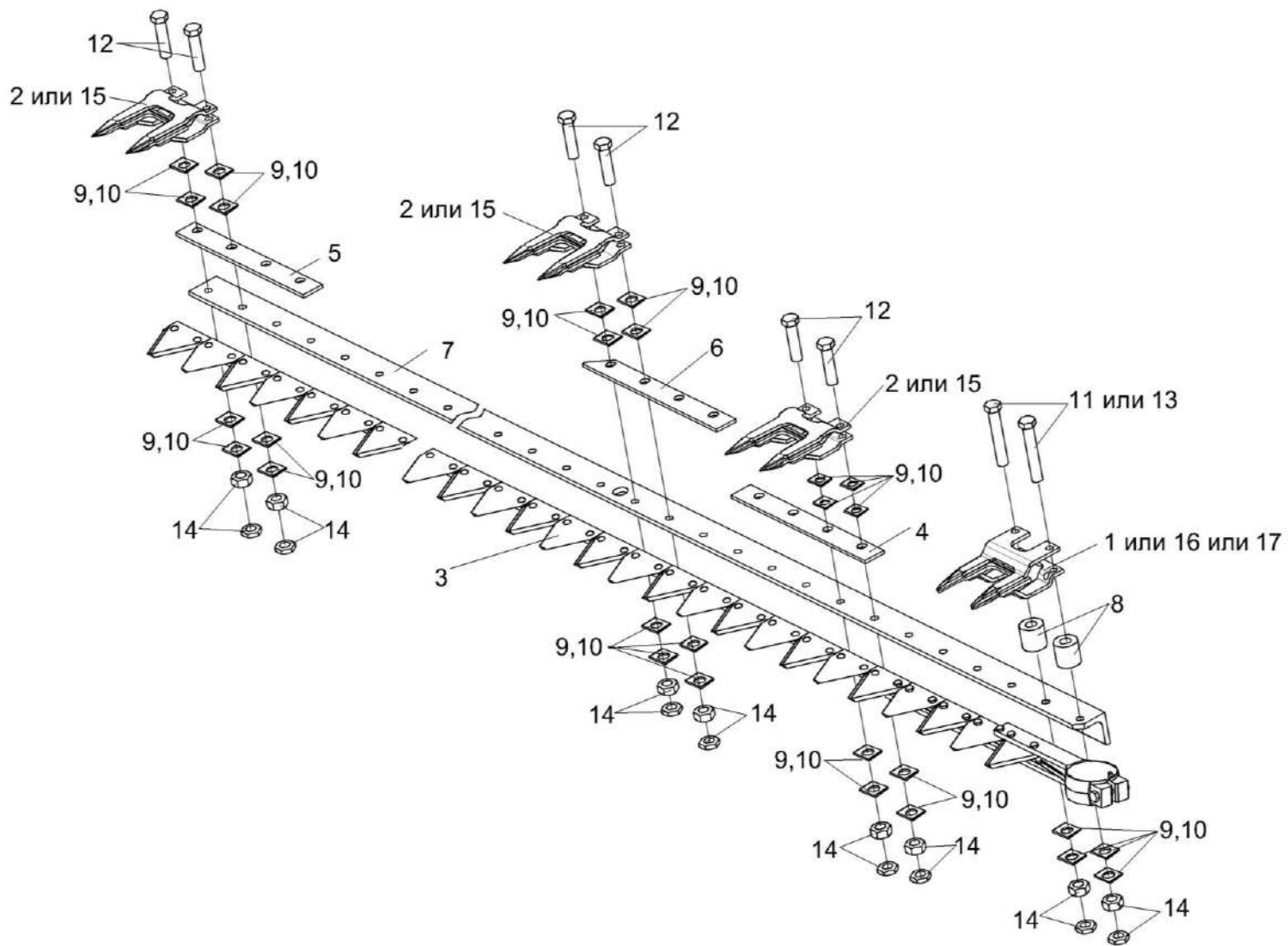


Рисунок 4 – Аппарат режущий КЗК-9-1507000В-01

КЗК-9-1-1540000 КДС (Версия 01)

№ рис	№ поз	Обозначение	Наименование	Куда входит	
				Обозначение	Кол. на 1 сб. ед.
<b>АППАРАТ РЕЖУЩИЙ КЗК-9-1507000В-01 (рисунок 4)</b>					
4	1-17	КЗК-9-1507000В-01	Аппарат режущий	КЗК-9-1-1540000	1
	11,14,17	КЗК-9-1507070	Палец направляющий сдвоенный	КЗК-9-1507000В-01	1
	1,8,13,14,16	КЗК-9-1507080	Палец сдвоенный	КЗК-9-1507000В-01	1
	1	ПЗЛ 1507050	Палец направляющий	КЗК-9-1507080	1
	2	ПЗЛ 1507060	Палец сдвоенный	КЗК-9-1507000В-01	60
	3	КЗК-9-1507050	Нож	КЗК-9-1507000В-01	1
	4	КЗР 1507401	Пластина трения	КЗК-9-1507000В-01	25
	5	КЗР 1507401-01	Пластина трения	КЗК-9-1507000В-01	1
	6	КЗР 1507412	Пластина трения	КЗК-9-1507000В-01	4
	7	КЗК-9-1507030 или КЗК-9-1507701Б	Брус пальцевый	КЗК-9-1507000В-01	1
	8	КЗР 1507801	Втулка	КЗК-9-1507080	2
	9	КСЛ 0201442А	Прокладка регулировочная	КЗК-9-1507000В-01	180 наиб. кол.
	10	МКС 0506506	Прокладка	КЗК-9-1507000В-01	60 наиб. кол.
	11		Болт М10-6ех40 – 7796	КЗК-9-1507070	2
	12		Болт М10-6ех45 – 7796	КЗК-9-1507000В-01	120

КЗК-9-1-1540000 КДС (Версия 01)

№ рис	№ поз	Обозначение	Наименование	Куда входит	
				Обозначение	Кол. на 1 сб. ед.
4	13		Болт М10-6ех60 – 7796	КЗК-9-1507080	2
	14		Гайка М10-6G – 5915	КЗК-9-1507000В-01	240
				КЗК-9-1507070	4
				КЗК-9-1507080	4
	15		Палец сдвоенный 12MDW 003781532-М.1.0340-410 100 001 №42607174	КЗК-9-1507000В-01	60
16		Палец крайний БРПК 762315.013-01	КЗК-9-1507080	1	
17		Палец направляющий сдвоенный 12 MDW 003781540-М.1.0578-410 300 041 №42607182	КЗК-9-1507070	1	

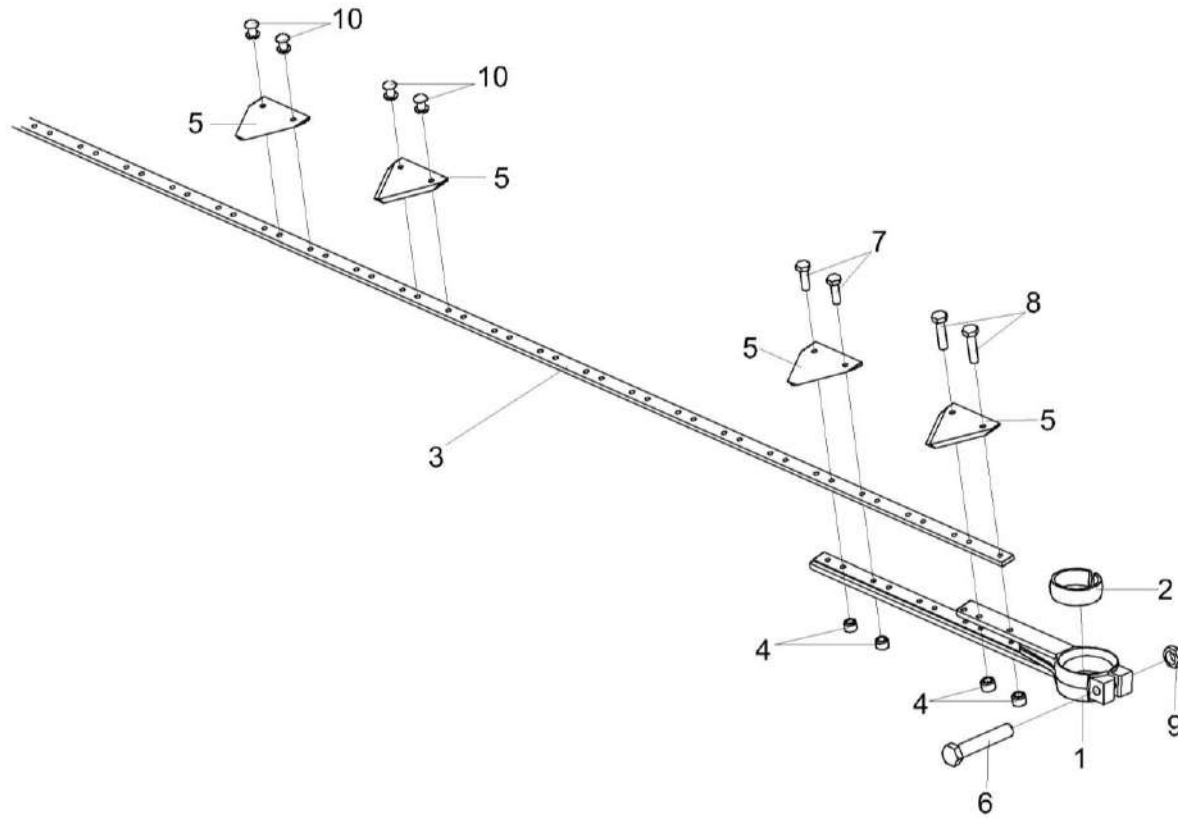


Рисунок 5 – Нож КЗК-9-1507050



КЗК-9-1-1540000 КДС (Версия 01)

№ рис	№ поз	Обозначение	Наименование	Куда входит	
				Обозначение	Кол. на 1 сб. ед.
<b>НОЖ КЗК-9-1507050 (рисунок 5)</b>					
5	1-10	КЗК-9-1507050	Нож	КЗК-9-1507000В-01	1
	1,4	КЗР 1547030	Головка	КЗК-9-1507050	1
	1	КЗР 1547020	Головка	КЗР 1547030	1
	2	КЗР 1507001	Втулка	КЗК-9-1507050	1
	3	КЗК-9-1507500	Полоса ножевая	КЗК-9-1507050	1
	4	КЗР 1507602	Втулка	КЗР 1547030	9
	5	С.066.46	Сегмент 2Н – 158 или Сегмент 1Н Н.066.46-01	КЗК-9-1507050	121
	6		Болт М10-6ех60 – 7796	КЗК-9-1507050	1
	7		Болт М6-6ех20 – 7798	КЗК-9-1507050	6
	8		Болт М6-6ех25 – 7798	КЗК-9-1507050	3
9		Гайка М10-6G – 5915	КЗК-9-1507050	1	
10		Заклепка 6х18 - 10299	КЗК-9-1507050	233	

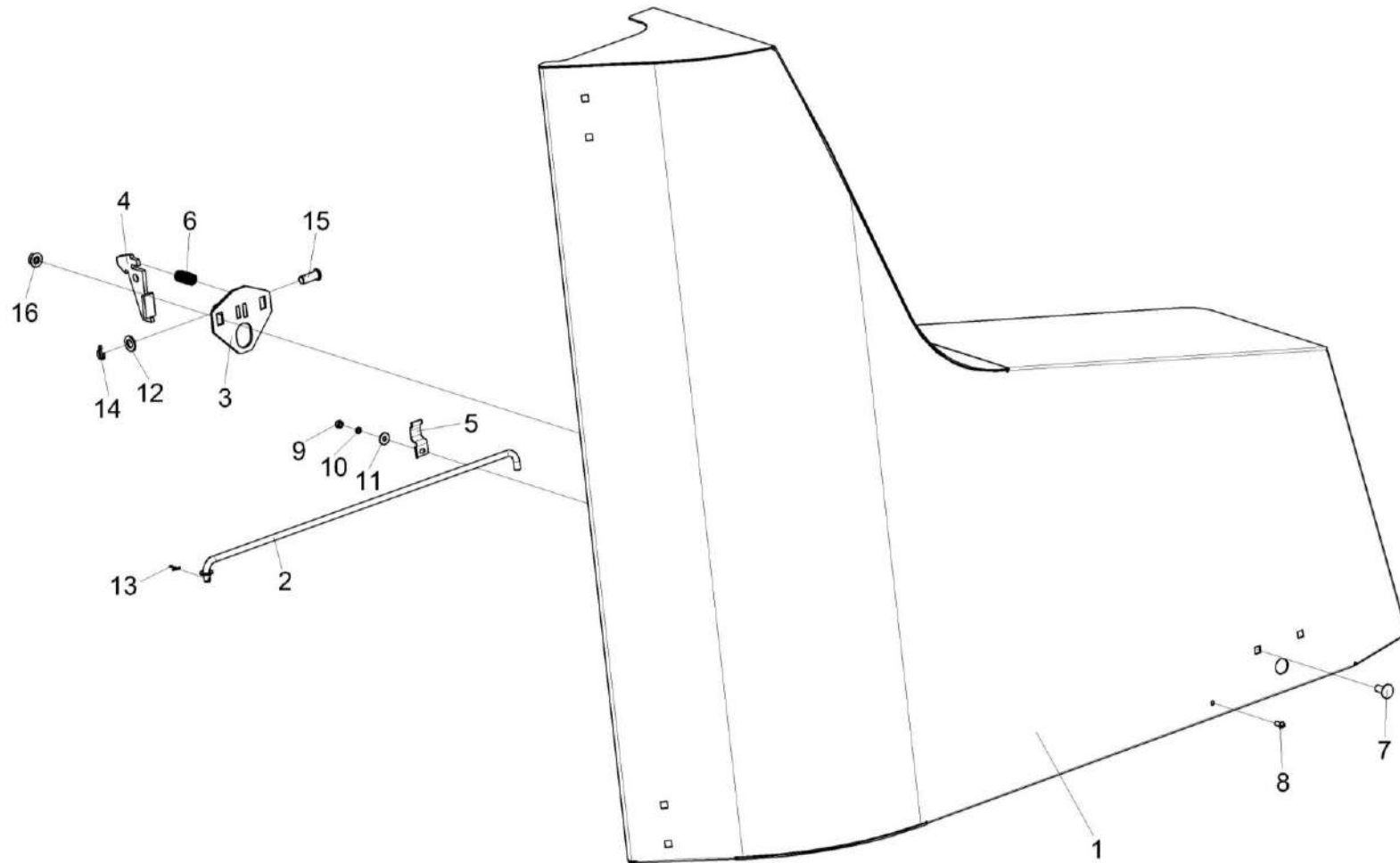


Рисунок 6 – Ограждение КЗК-9-1-1540100

КЗК-9-1-1540000 КДС (Версия 01)

№ рис	№ поз	Обозначение	Наименование	Куда входит	
				Обозначение	Кол. на 1 сб. ед.
<b>ОГРАЖДЕНИЕ КЗК-9-1-1540100 (рисунок 6)</b>					
6	1-16	КЗК-9-1-1540100	Ограждение	КЗК-9-1-1540000	1
	3,4,6, 12,14,15	КЗР 1540210	Защелка	КЗК-9-1-1540100	1
	1	КЗК-9-1-1540110	Ограждение	КЗК-9-1-1540100	1
	2	КЗР 1540130	Тяга	КЗК-9-1-1540100	1
	3	КЗР 1540220	Кронштейн	КЗР 1540210	1
	4	КЗР 1540230	Защелка	КЗР 1540210	1
	5	АМ 84.50.403	Прижим	КЗК-9-1-1540100	1
	6	ПКК 0201634	Пружина	КЗР 1540210	1
	7		Болт М8-6ех20 – 7798	КЗК-9-1-1540100	2
	8		Винт В.М5-6ех12 – 17473	КЗК-9-1-1540100	1
	9		Гайка М5-6G – 5927	КЗК-9-1-1540100	1
	10		Шайба 5 65Г – 6402	КЗК-9-1-1540100	1
	11		Шайба С 5.01 – 6958	КЗК-9-1-1540100	1
	12		Шайба С.10.01 – 11371	КЗР 1540210	1
	13		Шплинт 2х16 – 397	КЗК-9-1-1540100	1
	14		Шплинт 3,2х20 – 397	КЗР 1540210	1
15		Ось 6-10 b12х25 – 9650	КЗР 1540210	1	
16		Гайка DIN 6923 М8-8-А-А3G	КЗК-9-1-1540100	2	

КЗК-9-1-1540000 КДС (Версия 01)

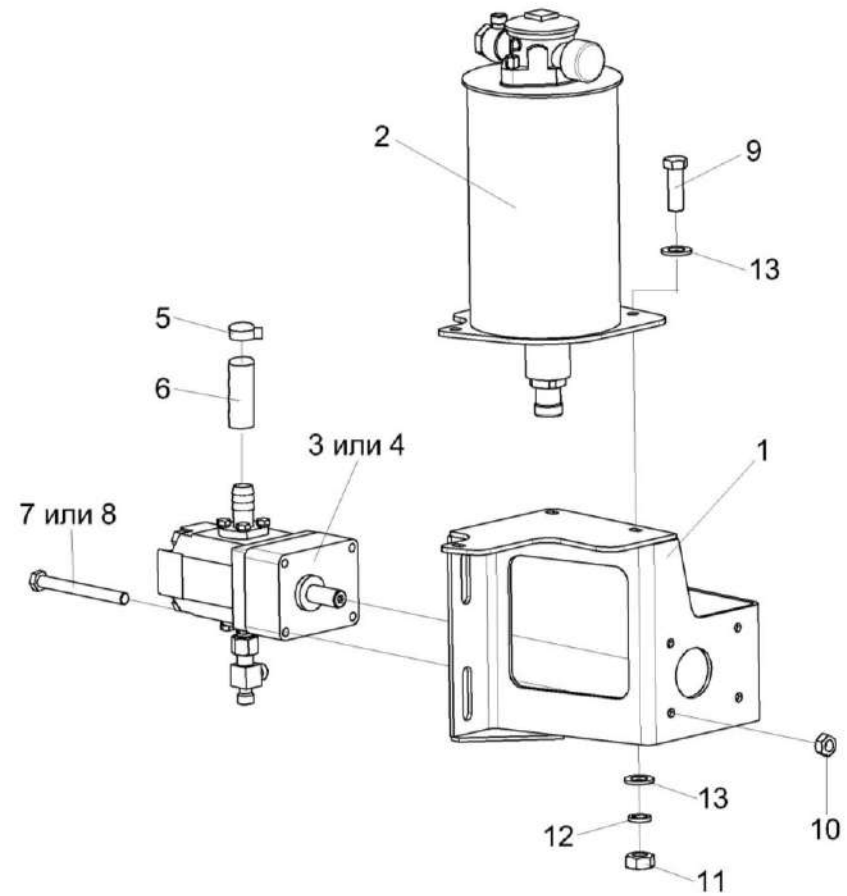


Рисунок 7 – Установка гидронасоса КЗК-9-1540400А и КЗК-9-1540400А-01

КЗК-9-1-1540000 КДС (Версия 01)

№ рис	№ поз	Обозначение	Наименование	Куда входит	
				Обозначение	Кол. на 1 сб. ед.
<b>УСТАНОВКА ГИДРОНАСОСА КЗК-9-1540400А И КЗК-9-1540400А-01 (рисунок 7)</b>					
7	1,2,4-6,8-13	КЗК-9-1540400А	Установка гидронасоса	КЗК-9-1-1540000	1
	1-3,5-7,9-13	КЗК-9-1540400А-01	Установка гидронасоса	КЗК-9-1-1540000	1
	1	КЗК-9-1540470А	Кронштейн	КЗК-9-1540400А КЗК-9-1540400А-01	1 1
	2	КЗК-9-1542010	Бак масляный	КЗК-9-1540400А КЗК-9-1540400А-01	1 1
	3	КЗК-13-0689160	Гидронасос	КЗК-9-1540400А-01	1
	4	КЗК-13-0689170	Гидронасос	КЗК-9-1540400А	1
	5	А 23.02.160	Хомут стяжной	КЗК-9-1540400А КЗК-9-1540400А-01	1 1
	6	РНД 0200012-03	Рукав Рукав 20x29-1,6 – 10362 L=(80±3) мм	КЗК-9-1540400А КЗК-9-1540400А-01	1 1
	7		Болт М8-6ех35 – 7796	КЗК-9-1540400А-01	4
	8		Болт М8-6ех85 – 7796	КЗК-9-1540400А	4
	9		Болт М10-6ех30 – 7796	КЗК-9-1540400А КЗК-9-1540400А-01	3 3
	10		Гайка М8-6G – 5915	КЗК-9-1540400А КЗК-9-1540400А-01	4 4
	11		Гайка М10-6G – 5915	КЗК-9-1540400А КЗК-9-1540400А-01	3 3
12		Шайба 10Т 65Г – 6402	КЗК-9-1540400А КЗК-9-1540400А-01	3 3	
13		Шайба С.10.01 – 11371	КЗК-9-1540400А КЗК-9-1540400А-01	6 6	

КЗК-9-1-1540000 КДС (Версия 01)

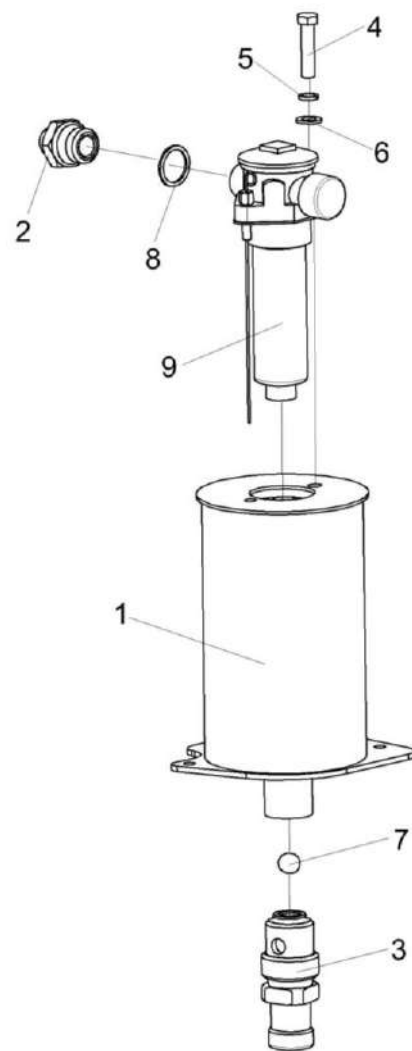


Рисунок 8 – Бак масляный КЗК-9-1542010

КЗК-9-1-1540000 КДС (Версия 01)

№ рис	№ поз	Обозначение	Наименование	Куда входит	
				Обозначение	Кол. на 1 сб. ед.
<b>БАК МАСЛЯНЫЙ КЗК-9-1542010 (рисунок 8)</b>					
8	1-9	КЗК-9-1542010	Бак масляный	КЗК-9-1540400А КЗК-9-1540400А-01	1 1
	2,8	ГШТ 6012240-02	Штуцер	КЗК-9-1542010	1
	1	КЗР 1542070	Бак масляный	КЗК-9-1542010	1
	2	ГШТ 6012624-02	Штуцер	ГШТ 6012240-02	1
	3	МКС 0108612	Штуцер	КЗК-9-1542010	1
	4		Болт М10-6х35 – 7796	КЗК-9-1542010	1
	5		Шайба 10Т 65Г – 6402	КЗК-9-1542010	2
	6		Шайба С.10.01 – 11371	КЗК-9-1542010	2
	7		Шарик 14,288-60 – 3722	КЗК-9-1542010	1
8		Кольцо KBG1/2	ГШТ 6012240-02	1	
9		Фильтр RFA110FV1BB305E	КЗК-9-1542010	1	

КЗК-9-1-1540000 КДС (Версия 01)

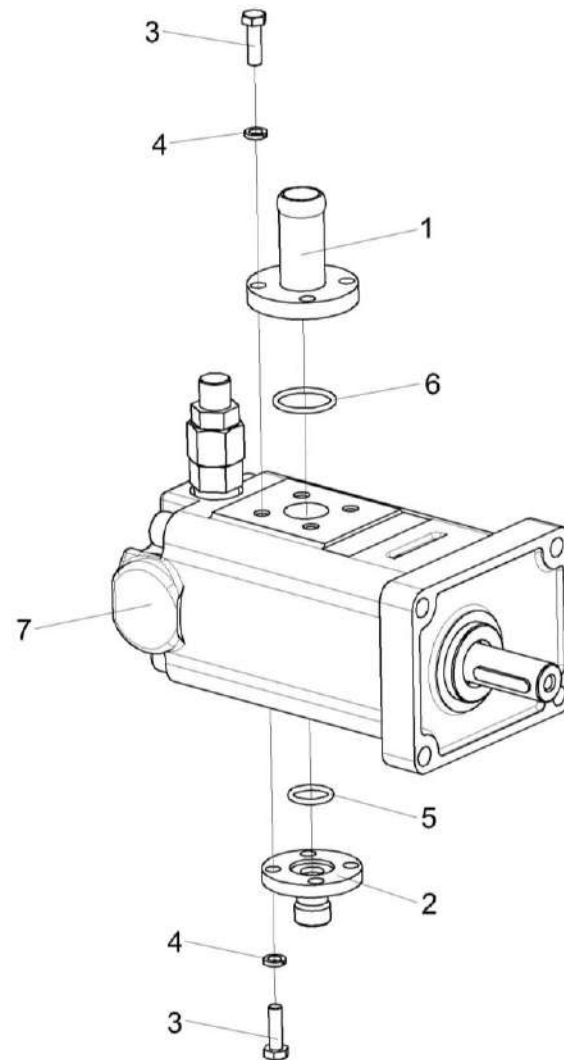


Рисунок 9 – Гидронасос КЗК-13-0689160



КЗК-9-1-1540000 КДС (Версия 01)

№ рис	№ поз	Обозначение	Наименование	Куда входит	
				Обозначение	Кол. на 1 сб. ед.
<b>ГИДРОНАСОС КЗК-13-0689160 (рисунок 9)</b>					
<b>9</b>	1-7	КЗК-13-0689160	Гидронасос	КЗК-9-1540400А-01	1
	1	КЗР 1542210А	Фланец	КЗК-13-0689160	1
	2	КЗК-13-0689602	Фланец	КЗК-13-0689160	1
	3		Болт М6-6х20 – 7798	КЗК-13-0689160	8
	4		Шайба 6Т 65Г – 6402	КЗК-13-0689160	8
	5		Кольцо 016-020-25-2-2 – 18829/9833	КЗК-13-0689160	1
	6		Кольцо 024-028-25-2-2 – 18829/9833	КЗК-13-0689160	1
	7		Насос шестеренный GP2K16L-H8C6C-VR140-12G	КЗК-13-0689160	1

КЗК-9-1-1540000 КДС (Версия 01)

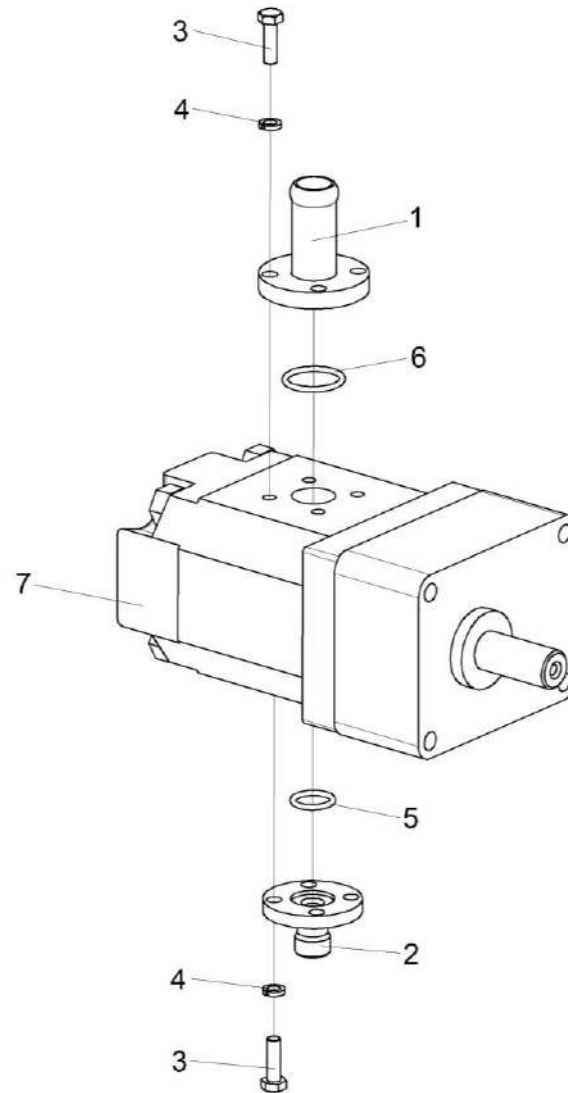


Рисунок 10 – Гидронасос КЗК-13-0689170

КЗК-9-1-1540000 КДС (Версия 01)

№ рис	№ поз	Обозначение	Наименование	Куда входит	
				Обозначение	Кол. на 1 сб. ед.
<b>ГИДРОНАСОС КЗК-13-0689170 (рисунок 10)</b>					
<b>10</b>	1-7	КЗК-13-0689170	Гидронасос	КЗК-9-1540400А	1
	1	КЗР 1542210А	Фланец	КЗК-13-0689170	1
	2	КЗК-13-0689602	Фланец	КЗК-13-0689170	1
	3		Болт М6-6х20 – 7798	КЗК-13-0689170	8
	4		Шайба 6Т 65Г – 6402	КЗК-13-0689170	8
	5		Кольцо 016-020-25-2-2 – 18829/9833	КЗК-13-0689170	1
	6		Кольцо 024-028-25-2-2 – 18829/9833	КЗК-13-0689170	1
	7		Гидронасос HPLPA217SC6X6X4BVB140	КЗК-13-0689170	1

КЗК-9-1-1540000 КДС (Версия 01)

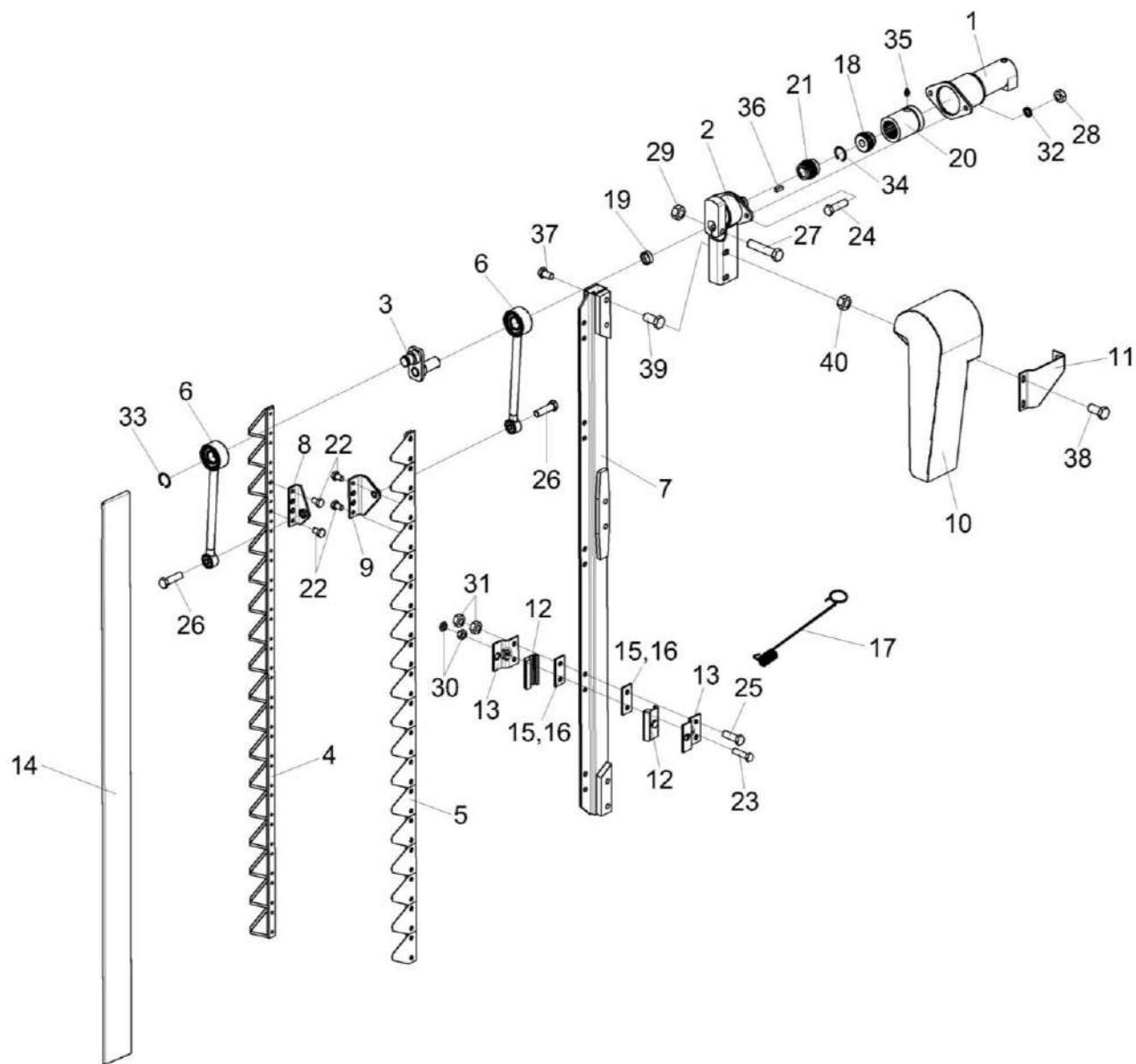


Рисунок 11 – Делитель активный КЗК-9-1543000А

КЗК-9-1-1540000 КДС (Версия 01)

№ рис	№ поз	Обозначение	Наименование	Куда входит	
				Обозначение	Кол. на 1 сб. ед.
<b>ДЕЛИТЕЛЬ АКТИВНЫЙ КЗК-9-1543000А (рисунок 11)</b>					
11	1-40	КЗК-9-1543000А	Делитель активный	КЗК-9-1-1540000	1
	1	КЗК-9-1543140	Гидромотор	КЗК-9-1543000А	1
	2	КЗР 1543010А	Опора	КЗК-9-1543000А	1
	3	КЗР 1543020	Кулачок	КЗК-9-1543000А	1
	4	КЗР 1543050	Нож	КЗК-9-1543000А	1
	5	КЗР 1543050-01	Нож	КЗК-9-1543000А	1
	6	КЗР 1543080	Шатун	КЗК-9-1543000А	2
	7	КЗР 1543100Б	Брус	КЗК-9-1543000А	1
	8	КЗР 1543120	Кронштейн	КЗК-9-1543000А	1
	9	КЗР 1543130	Кронштейн	КЗК-9-1543000А	1
	10	КЗР 1543200	Щиток	КЗК-9-1543000А	1
	11	КЗК-9-1543407	Кронштейн	КЗК-9-1543000А	1
	12	КЗР 1543001	Направляющая	КЗК-9-1543000А	10
	13	КЗР 1543403	Прижим	КЗК-9-1543000А	10
	14	КЗР 1543428А	Кожух	КЗК-9-1543000А	1
	15	КЗР 1543431	Пластина регулировочная	КЗК-9-1543000А	20 наиб. кол.
	16	КЗР 1543431-01	Пластина регулировочная	КЗК-9-1543000А	20 наиб. кол.

КЗК-9-1-1540000 КДС (Версия 01)

№ рис	№ поз	Обозначение	Наименование	Куда входит	
				Обозначение	Кол. на 1 сб. ед.
11	17	КЗР 1543607А	Пружина	КЗК-9-1543000А	2
	18	КЗР 1543615	Полумуфта	КЗК-9-1543000А	1
	19	КЗР 1543803	Втулка	КЗК-9-1543000А	1
	20	ПКК 0104652	Обойма	КЗК-9-1543000А	1
	21	ПКК 0104654	Полумуфта	КЗК-9-1543000А	1
	22		Болт М8-6х12 – 7796	КЗК-9-1543000А	4
	23		Болт М8-6х30 – 7796	КЗК-9-1543000А	5
	24		Болт М10-6х25 – 7796	КЗК-9-1543000А	2
	25		Болт М10-6х30 – 7796	КЗК-9-1543000А	10
	26		Болт М10-6х35 – 7796	КЗК-9-1543000А	2
	27		Болт М12-6х60 – 7796	КЗК-9-1543000А	1
	28		Гайка М10-6G – 5915	КЗК-9-1543000А	2
	29		Гайка М12-6G – 5915	КЗК-9-1543000А	1
	30		Гайка М8-6G – 5916	КЗК-9-1543000А	10
	31		Гайка М10-6G – 5916	КЗК-9-1543000А	20
	32		Шайба 10 65Г – 6402	КЗК-9-1543000А	3
	33		Кольцо В25 – 13942	КЗК-9-1543000А	1
34		Кольцо В37 – 13943	КЗК-9-1543000А	2	

*КЗК-9-1-1540000 КДС (Версия 01)*

№ рис	№ поз	Обозначение	Наименование	Куда входит	
				Обозначение	Кол. на 1 сб. ед.
11	35		Масленка 1.1 – 19853	КЗК-9-1543000А	1
	36		Шпонка 6x6x20 – 23360	КЗК-9-1543000А	1
	37		Болт DIN 6921-M10x20-8.8-A-A3G	КЗК-9-1543000А	1
	38		Болт DIN 6921-M10x25-8.8-A-A3G	КЗК-9-1543000А	2
	39		Болт DIN 6921-M12x25-8.8-A-A3G	КЗК-9-1543000А	2
	40		Гайка DIN 6923 M10-8-A-A3G	КЗК-9-1543000А	2

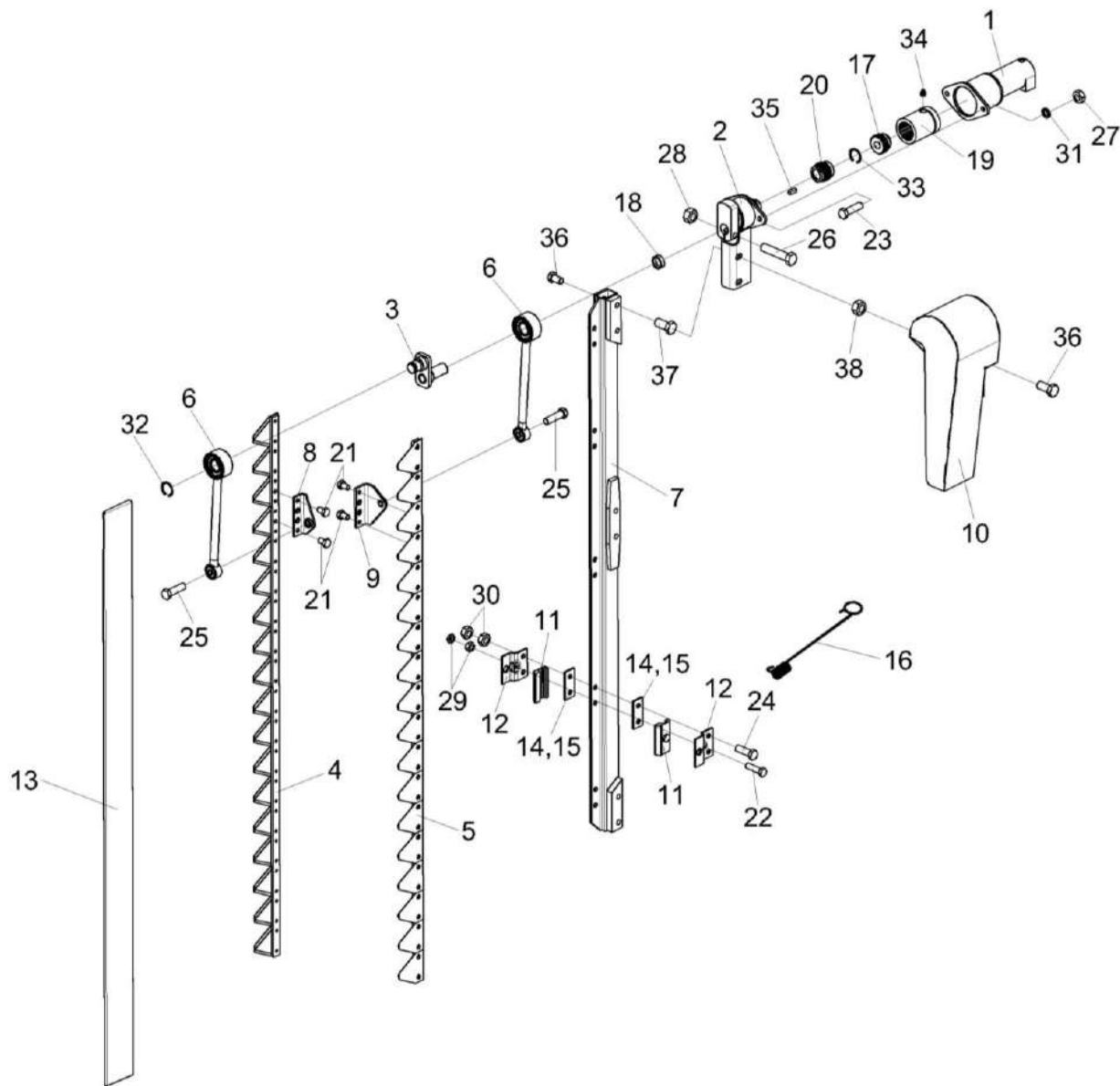


Рисунок 12 – Делитель активный КЗК-9-1543000А-01



КЗК-9-1-1540000 КДС (Версия 01)

№ рис	№ поз	Обозначение	Наименование	Куда входит	
				Обозначение	Кол. на 1 сб. ед.
<b>ДЕЛИТЕЛЬ АКТИВНЫЙ КЗК-9-1543000А-01 (рисунок 12)</b>					
12	1-38	КЗК-9-1543000А-01	Делитель активный	КЗК-9-1-1540000	1
	1	КЗК-9-1543140	Гидромотор	КЗК-9-1543000А-01	1
	2	КЗР 1543010А	Опора	КЗК-9-1543000А-01	1
	3	КЗР 1543020	Кулачок	КЗК-9-1543000А-01	1
	4	КЗР 1543050	Нож	КЗК-9-1543000А-01	1
	5	КЗР 1543050-01	Нож	КЗК-9-1543000А-01	1
	6	КЗР 1543080	Шатун	КЗК-9-1543000А-01	2
	7	КЗР 1543100Б-01	Брус	КЗК-9-1543000А-01	1
	8	КЗР 1543120-01	Кронштейн	КЗК-9-1543000А-01	1
	9	КЗР 1543130-01	Кронштейн	КЗК-9-1543000А-01	1
	10	КЗР 1543200-01	Щиток	КЗК-9-1543000А-01	1
	11	КЗР 1543001	Направляющая	КЗК-9-1543000А-01	10
	12	КЗР 1543403	Прижим	КЗК-9-1543000А-01	10
	13	КЗР 1543428А	Кожух	КЗК-9-1543000А-01	1
	14	КЗР 1543431	Пластина регулировочная	КЗК-9-1543000А-01	20 наиб. кол.
15	КЗР 1543431-01	Пластина регулировочная	КЗК-9-1543000А-01	20 наиб. кол.	

КЗК-9-1-1540000 КДС (Версия 01)

№ рис	№ поз	Обозначение	Наименование	Куда входит	
				Обозначение	Кол. на 1 сб. ед.
12	16	КЗР 1543607А	Пружина	КЗК-9-1543000А-01	2
	17	КЗР 1543615	Полумуфта	КЗК-9-1543000А-01	1
	18	КЗР 1543803	Втулка	КЗК-9-1543000А-01	1
	19	ПКК 0104652	Обойма	КЗК-9-1543000А-01	1
	20	ПКК 0104654	Полумуфта	КЗК-9-1543000А-01	1
	21		Болт М8-6х12 – 7796	КЗК-9-1543000А-01	4
	22		Болт М8-6х30 – 7796	КЗК-9-1543000А-01	5
	23		Болт М10-6х25 – 7796	КЗК-9-1543000А-01	2
	24		Болт М10-6х30 – 7796	КЗК-9-1543000А-01	10
	25		Болт М10-6х35 – 7796	КЗК-9-1543000А-01	2
	26		Болт М12-6х60 – 7796	КЗК-9-1543000А-01	1
	27		Гайка М10-6G – 5915	КЗК-9-1543000А-01	2
	28		Гайка М12-6G – 5915	КЗК-9-1543000А-01	1
	29		Гайка М8-6G – 5916	КЗК-9-1543000А-01	10
	30		Гайка М10-6G – 5916	КЗК-9-1543000А-01	20
	31		Шайба 10 65Г – 6402	КЗК-9-1543000А-01	3
	32		Кольцо В25 – 13942	КЗК-9-1543000А-01	1
33		Кольцо В37 – 13943	КЗК-9-1543000А-01	2	

КЗК-9-1-1540000 КДС (Версия 01)

№ рис	№ поз	Обозначение	Наименование	Куда входит	
				Обозначение	Кол. на 1 сб. ед.
12	34		Масленка 1.1 – 19853	КЗК-9-1543000А-01	1
	35		Шпонка 6x6x20 – 23360	КЗК-9-1543000А-01	1
	36		Болт DIN 6921-M10x20-8.8-A-A3G	КЗК-9-1543000А-01	3
	37		Болт DIN 6921-M12x25-8.8-A-A3G	КЗК-9-1543000А-01	2
	38		Гайка DIN 6923 M10-8-A-A3G	КЗК-9-1543000А-01	2

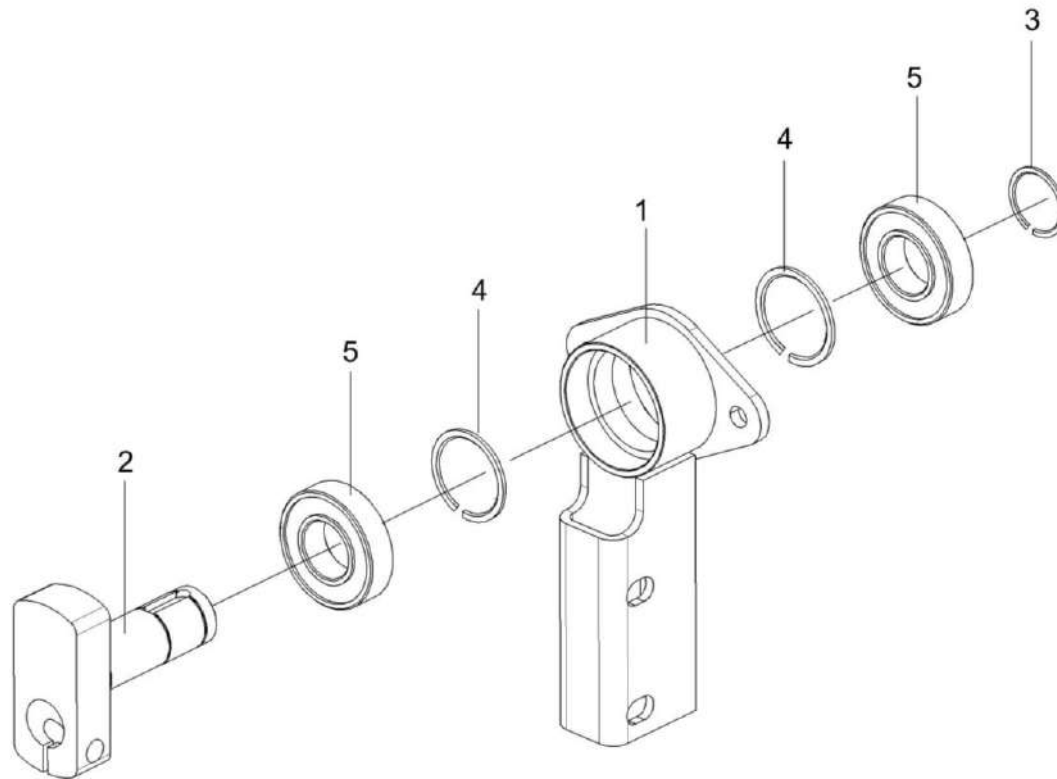


Рисунок 13 – Опора КЗР 1543010А

КЗК-9-1-1540000 КДС (Версия 01)

№ рис	№ поз	Обозначение	Наименование	Куда входит	
				Обозначение	Кол. на 1 сб. ед.
<b>ОПОРА КЗР 1543010А (рисунок 13)</b>					
13	1-5	КЗР 1543010А	Опора	КЗК-9-1543000А	1
				КЗК-9-1543000А-01	1
	1	КЗР 1543040Б	Опора	КЗР 1543010А	1
	2	КЗР 1543603Б	Цапфа	КЗР 1543010А	1
	3		Кольцо В30 – 13940	КЗР 1543010А	1
	4		Кольцо В62 – 13941	КЗР 1543010А	2
5		Подшипник 180206АС17 – 8882	КЗР 1543010А	2	

КЗК-9-1-1540000 КДС (Версия 01)

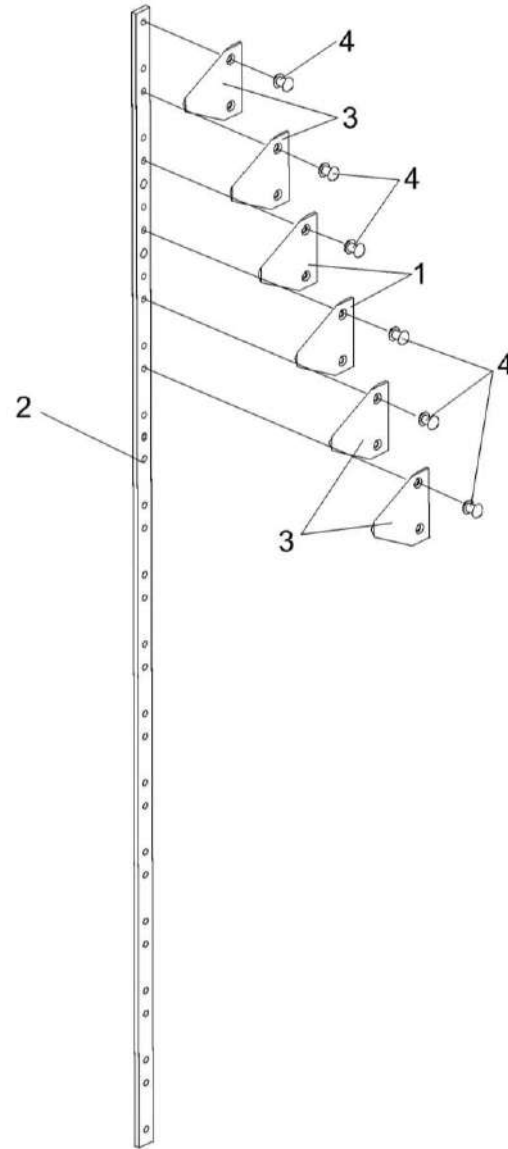


Рисунок 14 – Ножи КЗР 1543050 и КЗР 1543050-01

КЗК-9-1-1540000 КДС (Версия 01)

№ рис	№ поз	Обозначение	Наименование	Куда входит	
				Обозначение	Кол. на 1 сб. ед.
<b>НОЖИ КЗР 1543050 И КЗР 1543050-01 (рисунок 14)</b>					
14	1-4	КЗР 1543050	Нож	КЗК-9-1543000А	1
				КЗК-9-1543000А-01	1
	1-4	КЗР 1543050-01	Нож	КЗК-9-1543000А	1
				КЗК-9-1543000А-01	1
	1	КЗР 1543432	Сегмент	КЗР 1543050	2
				КЗР 1543050-01	2
	2	КЗР 1543501	Полоса ножевая	КЗР 1543050	1
				КЗР 1543050-01	1
	3	С.066.08	Сегмент 2Н – 158 или Сегмент 1Н Н.066.08-01	КЗР 1543050	16
				КЗР 1543050-01	16
	4		Заклепка 6x18 – 10300	КЗР 1543050	36
				КЗР 1543050-01	36

КЗК-9-1-1540000 КДС (Версия 01)

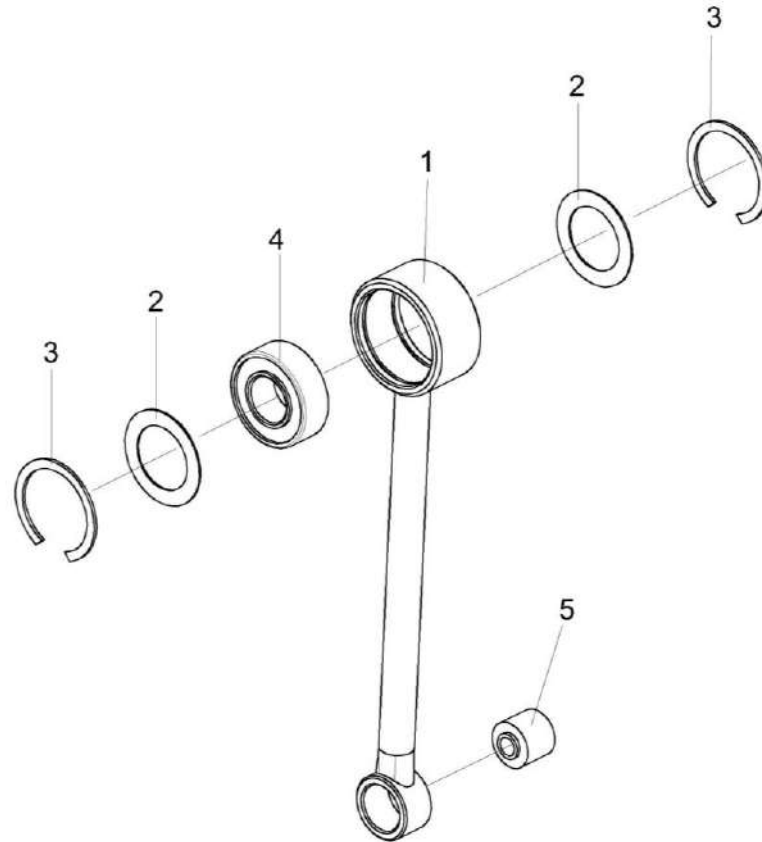


Рисунок 15 – Шатун КЗР 1543080



КЗК-9-1-1540000 КДС (Версия 01)

№ рис	№ поз	Обозначение	Наименование	Куда входит	
				Обозначение	Кол. на 1 сб. ед.
<b>ШАТУН КЗР 1543080 (рисунок 15)</b>					
15	1-5	КЗР 1543080	Шатун	КЗК-9-1543000А	2
				КЗК-9-1543000А-01	2
	1	КЗР 1543030	Тяга	КЗР 1543080	1
	2	КЗР 1543438	Шайба защитная	КЗР 1543080	2
	3		Кольцо В52 – 13943	КЗР 1543080	2
	4		Подшипник 2205Е-2RS1 или Подшипник 2205.2RS1.TV или Подшипник 2205Е-2RS1TN9	КЗР 1543080	1
5		Сайлентблок 001 18 039/103 65NR511 Арт. № 90011	КЗР 1543080	1	

КЗК-9-1-1540000 КДС (Версия 01)

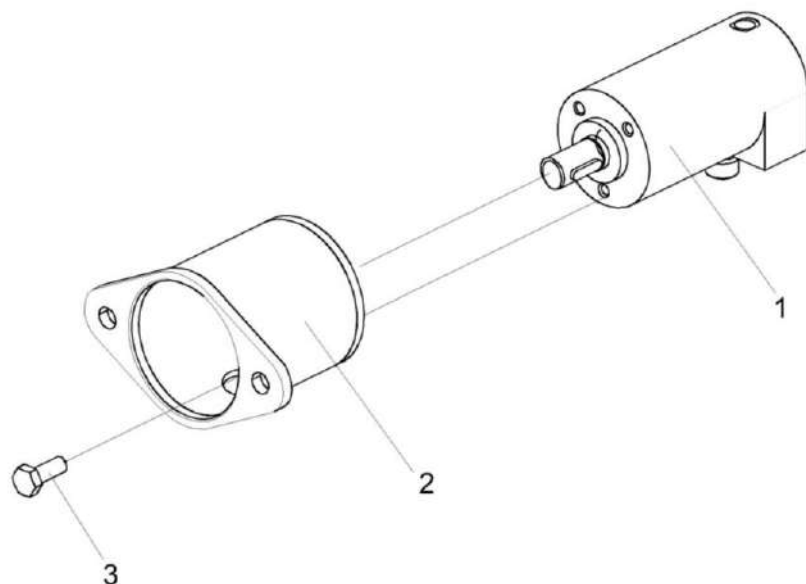


Рисунок 16 – Гидромотор КЗК-9-1543140

№ рис	№ поз	Обозначение	Наименование	Куда входит	
				Обозначение	Кол. на 1 сб. ед.
<b>ГИДРОМОТОР КЗК-9-1543140 (рисунок 16)</b>					
16	1-3	КЗК-9-1543140	Гидромотор	КЗК-9-1543000А	1
				КЗК-9-1543000А-01	1
	1	КЗК-9-1542240	Гидромотор	КЗК-9-1543140	1
	2	КЗР 1543070А	Стакан	КЗК-9-1543140	1
	3		Болт М6-6х16 – 7798	КЗК-9-1543140	3

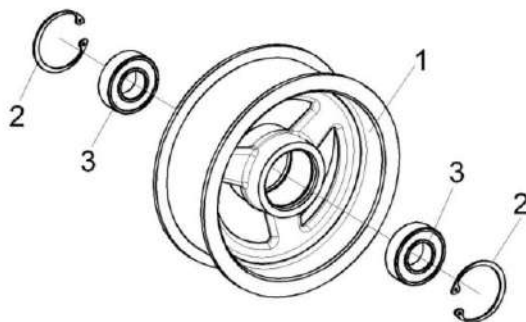
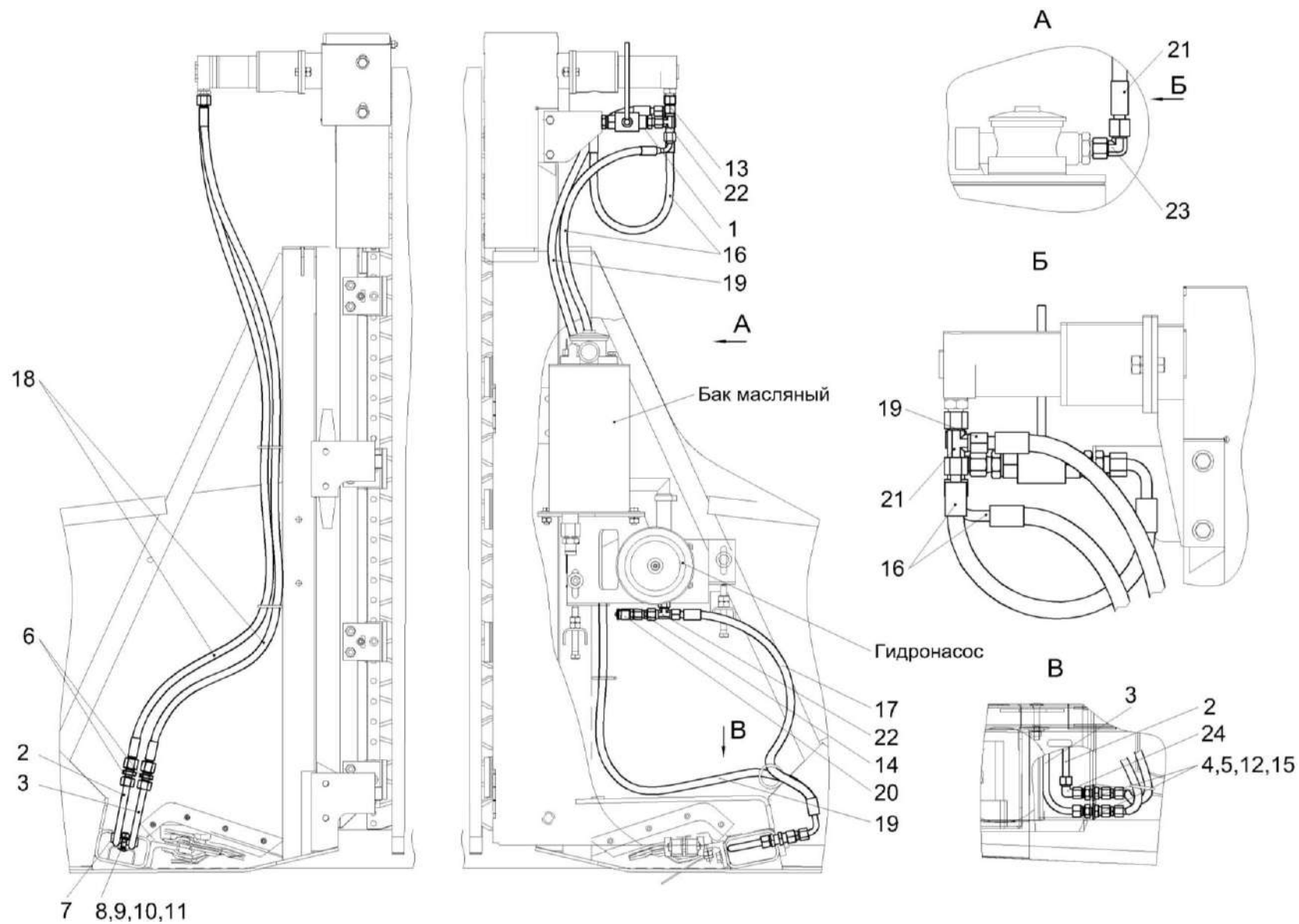


Рисунок 17 – Ролик КПР 6105010

№ рис	№ поз	Обозначение	Наименование	Куда входит	
				Обозначение	Кол. на 1 сб. ед.
<b>РОЛИК КПР 6105010 (рисунок 17)</b>					
17	1-3	КПР 6105010	Ролик	КЗК-9-1-1540000	1
	1	КПР 6105001	Ролик	КПР 6105010	1
	2		Кольцо В52 – 13941 или Кольцо В52 – 13943	КПР 6105010	2
	3		Подшипник 180205 – 8882	КПР 6105010	2



7 8,9,10,11

Рисунок 18 – Гидросистема привода приспособления для уборки рапса КЗК-9-1542000

КЗК-9-1-1540000 КДС (Версия 01)

№ рис	№ поз	Обозначение	Наименование	Куда входит	
				Обозначение	Кол. на 1 сб. ед.
<b>ГИДРОСИСТЕМА ПРИВОДА ПРИСПОСОБЛЕНИЯ ДЛЯ УБОРКИ РАПСА КЗК-9-1542000 (рисунок 18)</b>					
18	1-24	КЗК-9-1542000	Гидросистема привода приспособления для уборки рапса	КЗК-9-1-1540000	1
	4,5	ГШУ 0624010-03	Штуцер	КЗК-9-1542000	2
	1	КЗК-9-1542250	Кран	КЗК-9-1542000	1
	2	КЗК-9-1542810	Пакет трубопроводов	КЗК-9-1542000	1
	3	КЗК-9-1542820	Пакет трубопроводов	КЗК-9-1542000	1
	4	ГШУ 0624601-03	Штуцер	ГШУ 0624010-03	1
	5	ГШУ 0624603-03	Гайка	ГШУ 0624010-03	1
	6	ГШП 0618624-01	Штуцер	КЗК-9-1542000	2
	7	КЗК 1790001	Брус	КЗК-9-1542000	1
	8		Болт М8-6ех35 – 7802	КЗК-9-1542000	1
	9		Гайка М8-6G – 5915	КЗК-9-1542000	1
	10		Шайба 8Т 65Г – 6402	КЗК-9-1542000	1
	11		Шайба С 8.01 – 6958	КЗК-9-1542000	1
	12		Шайба С.18.01 – 11371	КЗК-9-1542000	4
	13		Переходник GZ10LCF	КЗК-9-1542000	1
	14		Переходник RED10/08LOMDCF	КЗК-9-1542000	1
	15		Переходник RED12/10LOMDCF	КЗК-9-1542000	2

КЗК-9-1-1540000 КДС (Версия 01)

№ рис	№ поз	Обозначение	Наименование	Куда входит	
				Обозначение	Кол. на 1 сб. ед.
18	16		Рукав высокого давления РВД 8-2SC-M16x1,5-24°-500-0°-90°	КЗК-9-1542000	2
	17		Рукав высокого давления РВД 8-2SC-M16x1,5-24°-600-0°-90°	КЗК-9-1542000	1
	18		Рукав высокого давления РВД 8-2SC-M16x1,5-24°-1450	КЗК-9-1542000	2
	19		Рукав высокого давления РВД 8-2SC-M16x1,5-24°-1800-0°-90°	КЗК-9-1542000	1
	20		Соединение резьбовое с колпачком AB20-11/BO8L	КЗК-9-1542000	1
	21		Тройник EL10LOMDCF	КЗК-9-1542000	1
	22		Тройник ET10LOMDCF	КЗК-9-1542000	2
	23		Угольник EW10LOMDCF	КЗК-9-1542000	1
	24		Угольник EW12LOMDCF	КЗК-9-1542000	1

КЗК-9-1-1540000 КДС (Версия 01)

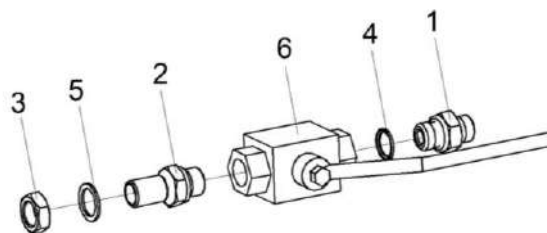


Рисунок 19 – Кран КЗК-9-1542250

№ рис	№ поз	Обозначение	Наименование	Куда входит	
				Обозначение	Кол. на 1 сб. ед.
<b>КРАН КЗК-9-1542250 (рисунок 19)</b>					
19	1-6	КЗК-9-1542250	Кран	КЗК-9-1542000	1
	1,4	ГШТ 6038240-02	Штуцер	КЗК-9-1542250	1
	1	ГШТ 6038624-02	Штуцер	ГШТ 6038240-02	11
	2	КЗК-9-1542607	Штуцер	КЗК-9-1542250	1
	3		Гайка М16х1,5-6G – 2526	КЗК-9-1542250	1
	4		Кольцо КВГ3/8	ГШТ 6038240-02	1
	5		Прокладка G3/8 М1 – 23358	КЗК-9-1542250	1
	6		Кран FT 221/1-38	КЗК-9-1542250	1

КЗК-9-1-1540000 КДС (Версия 01)

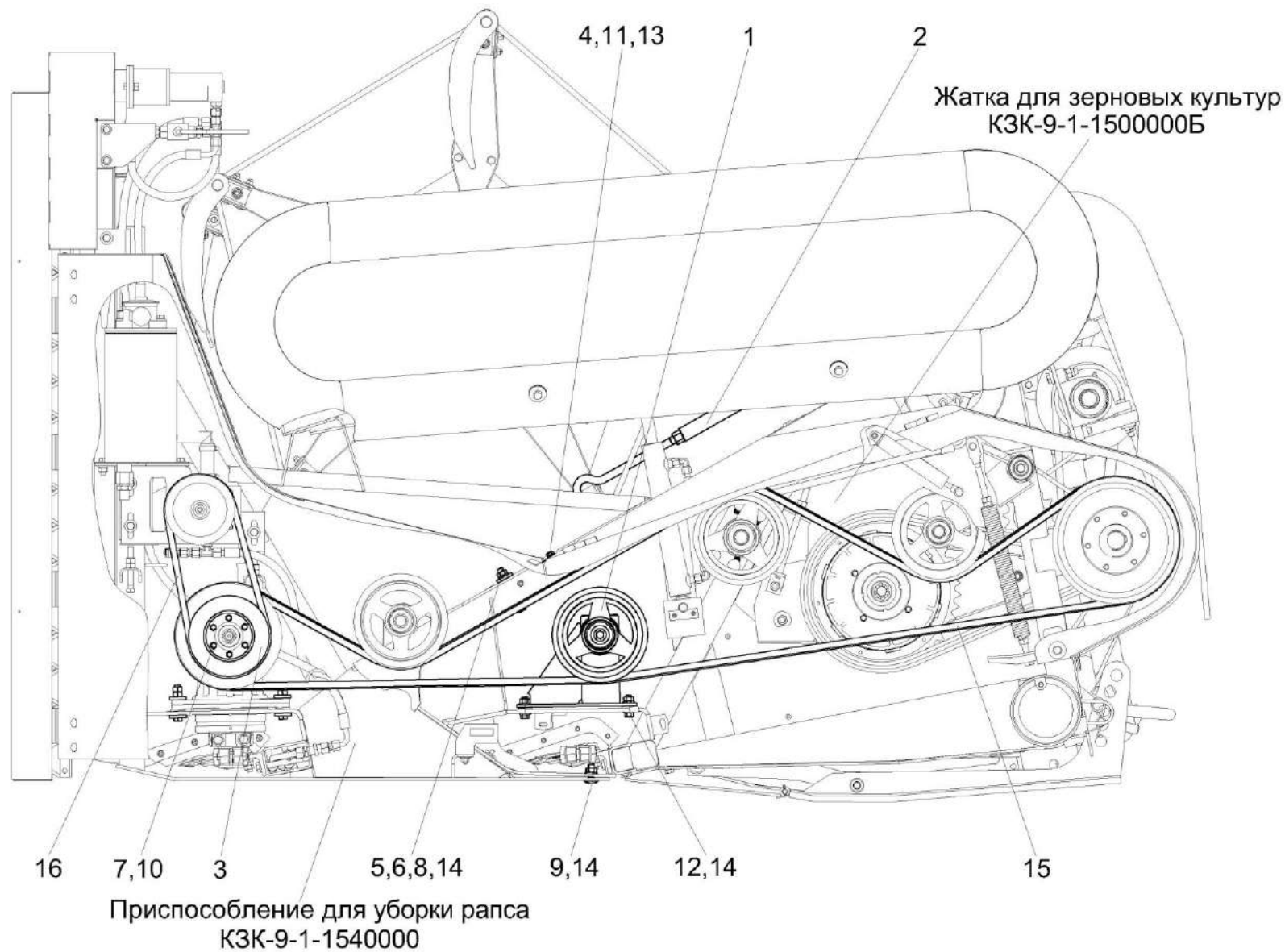


Рисунок 20 – Комплект монтажных частей КЗК-9-1-1540700



КЗК-9-1-1540000 КДС (Версия 01)

№ рис	№ поз	Обозначение	Наименование	Куда входит	
				Обозначение	Кол. на 1 сб. ед.
<b>КОМПЛЕКТ МОНТАЖНЫХ ЧАСТЕЙ КЗК-9-1-1540700 (рисунок 20)</b>					
<b>20</b>	1-16	КЗК-9-1-1540700	Комплект монтажных частей	КЗК-9-1-1540000	1
	1-16	КЗК-9-1-1540010	Установка комплекта оборудования для уборки рапса ПР-9	КЗК-9-1-1540700	1
	1	КЗК-840-1540250	Опора	КЗК-9-1-1540010	1
	2	КЗ-1-1540170А-01	Устройство стяжное	КЗК-9-1-1540010	2
	3	КЗК 2540105	Шкив	КЗК-9-1-1540010	1
	4	КЗР 1540444А	Щиток	КЗК-9-1-1540010	1
	5	КИС 0200409А	Шайба	КЗК-9-1-1540010	4
	6	МКС 0200405-01	Шайба	КЗК-9-1-1540010	4
	7		Болт М8-6х40 – 7796	КЗК-9-1-1540010	6
	8		Болт М12-6х95 – 7796	КЗК-9-1-1540010	4
	9		Болт М12-6х35 – 7802	КЗК-9-1-1540010	3
	10		Шайба 8Т 65Г – 6402	КЗК-9-1-1540010	6
	11		Болт DIN 6921-М8х20-8.8-А-А3G	КЗК-9-1-1540010	2
	12		Болт DIN 6921-М12х35-8.8-А-А3G	КЗК-9-1-1540010	4
	13		Гайка DIN 6923 М8-8-А-А3G	КЗК-9-1-1540010	2
	14		Гайка DIN 6923 М12-8-А-А3G	КЗК-9-1-1540010	11
15		Ремень 2 НВ ВР 4800 "К"	КЗК-9-1-1540010	1	
16		Ремень 2 кл. I-11х10-1045 – 5813 или Ремень SPA 1032 Ld или Ремень PHG SPA 1032	КЗК-9-1-1540010	1	

КЗК-9-1-1540000 КДС (Версия 01)

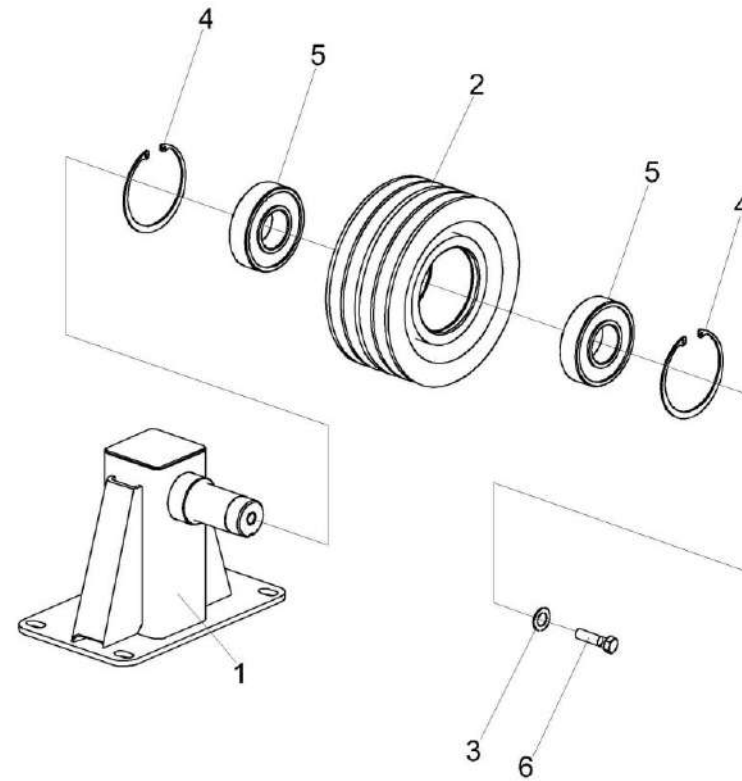


Рисунок 21 – Опора КЗК-840-1540250

КЗК-9-1-1540000 КДС (Версия 01)

№ рис	№ поз	Обозначение	Наименование	Куда входит	
				Обозначение	Кол. на 1 сб. ед.
<b>ОПОРА КЗК-840-1540250 (рисунок 21)</b>					
21	1-6	КЗК-840-1540250	Опора	КЗК-9-1-1540010	1
	2,4,5	КПП 0527000	Шкив	КЗК-840-1540250	1
	1	КЗК-840-1540260	Опора	КЗК-840-1540250	1
	2	КПП 0527101	Шкив	КПП 0527000	1
	3	КПС-4-0103481	Шайба	КЗК-840-1540250	1
	4		Кольцо В62 - 13941	КПП 0527000	2
	5		Подшипник 180206 - 8882	КПП 0527000	2
6		Болт DIN 6921-M12x30-10,9-A-A-3G	КЗК-840-1540250	1	

КЗК-9-1-1540000 КДС (Версия 01)

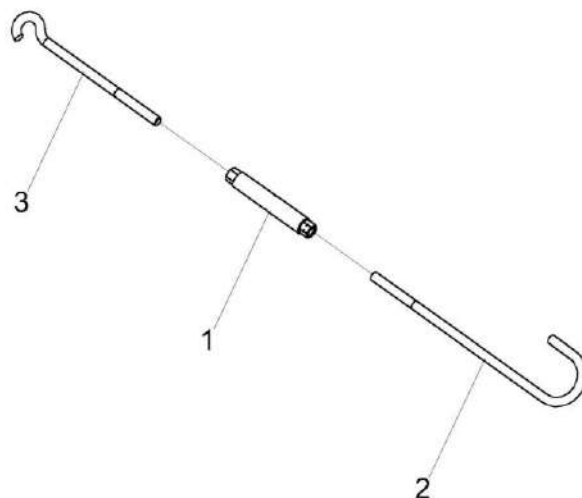


Рисунок 22 – Устройство стяжное КЗ-1-1540170А-01

№ рис	№ поз	Обозначение	Наименование	Куда входит	
				Обозначение	Кол. на 1 сб. ед.
<b>УСТРОЙСТВО СТЯЖНОЕ КЗ-1-1540170А-01 (рисунок 22)</b>					
<b>22</b>	1-3	КЗ-1-1540170А-01	Устройство стяжное	КЗК-9-1-1540010	2
	1	КЗК-8К-0400690	Стяжка	КЗ-1-1540170А-01	1
	2	КЗ-1-1540624-01	Зацеп	КЗ-1-1540170А-01	1
	3	КЗ-1-1540625	Захват	КЗ-1-1540170А-01	1

## СОДЕРЖАНИЕ

1 Правила пользования каталогом	3
2 Указатель рисунков	4
3 Сборочные единицы и детали	5