

ПРИСПОСОБЛЕНИЕ ДЛЯ УБОРКИ РАПСА ПР-7С

Каталог деталей и сборочных единиц

КЗК 2540000А КДС

Версия 01

1 ПРАВИЛА ПОЛЬЗОВАНИЯ КАТАЛОГОМ

Каталог деталей и сборочных единиц предназначен для составления заявок на запасные части, необходимые при техническом обслуживании и ремонте приспособления для уборки рапса.

Каталог содержит перечень деталей и сборочных единиц, сведения об их количестве на сборочную единицу приспособлений для уборки рапса. Каталог иллюстрирован.

При составлении заявок на запасные части достаточно в указателе иллюстраций правильно определить номер рисунка, на рисунке номер позиции детали или сборочной единицы и в спецификации напротив соответствующей позиции в графе «Обозначение» - искомую деталь или сборочную единицу.

В спецификациях сборочные единицы и детали расположены следующим образом:

- сборочные единицы;
- детали;
- стандартные изделия.

Номера сборочных единиц и деталей в группе и подгруппе приведены в возрастающем порядке.

В обозначении стандартизованных изделий входят параметры изделия и последними цифрами после тире - обозначение ГОСТа на данное изделие.

Изготовитель постоянно проводит работы по совершенствованию конструкции приспособления для уборки рапса в связи с чем возможны отдельные изменения в конструкции, не отраженные в настоящем каталоге.

2 УКАЗАТЕЛЬ РИСУНКОВ

№ рис	Обозначение рисунка	Стр.	№ рис	Обозначение рисунка	Стр.
1	Приспособление для уборки рапса КЗК 2540000А (лист 1)	5	10	Кран КЗК-9-1542250	28
2	Приспособление для уборки рапса КЗК 2540000А (лист 2)	8	11	Делитель активный КЗК 2543000А и КЗК 2543000А-01	30
3	Приспособление для уборки рапса КЗК 2540000А (лист 3)	12	12	Привод КЗК 2543010А	34
4	Ограждение КЗК 2540100А	14	13	Нож КЗК 2543050А и КЗК 2543050А-01	36
5	Насос КЗК 2540400А и КЗК 2540400А-01	16	14	Шатун КЗР 1543080	38
6	Гидросистема привода приспособления для уборки рапса КЗК 2542000А	19	15	Аппарат режущий КЗР 1507000-02	40
7	Бак масляный КЗК 2542010	22	16	Нож КЗР 1507010-02 и КЗР 1507120-02	43
8	Пакет трубопроводов КЗК 2542810	24	17	Ролик КЗР 6105010-01	46
9	Пакет трубопроводов КЗК 2542820	26			

3 СБОРОЧНЫЕ ЕДИНИЦЫ И ДЕТАЛИ

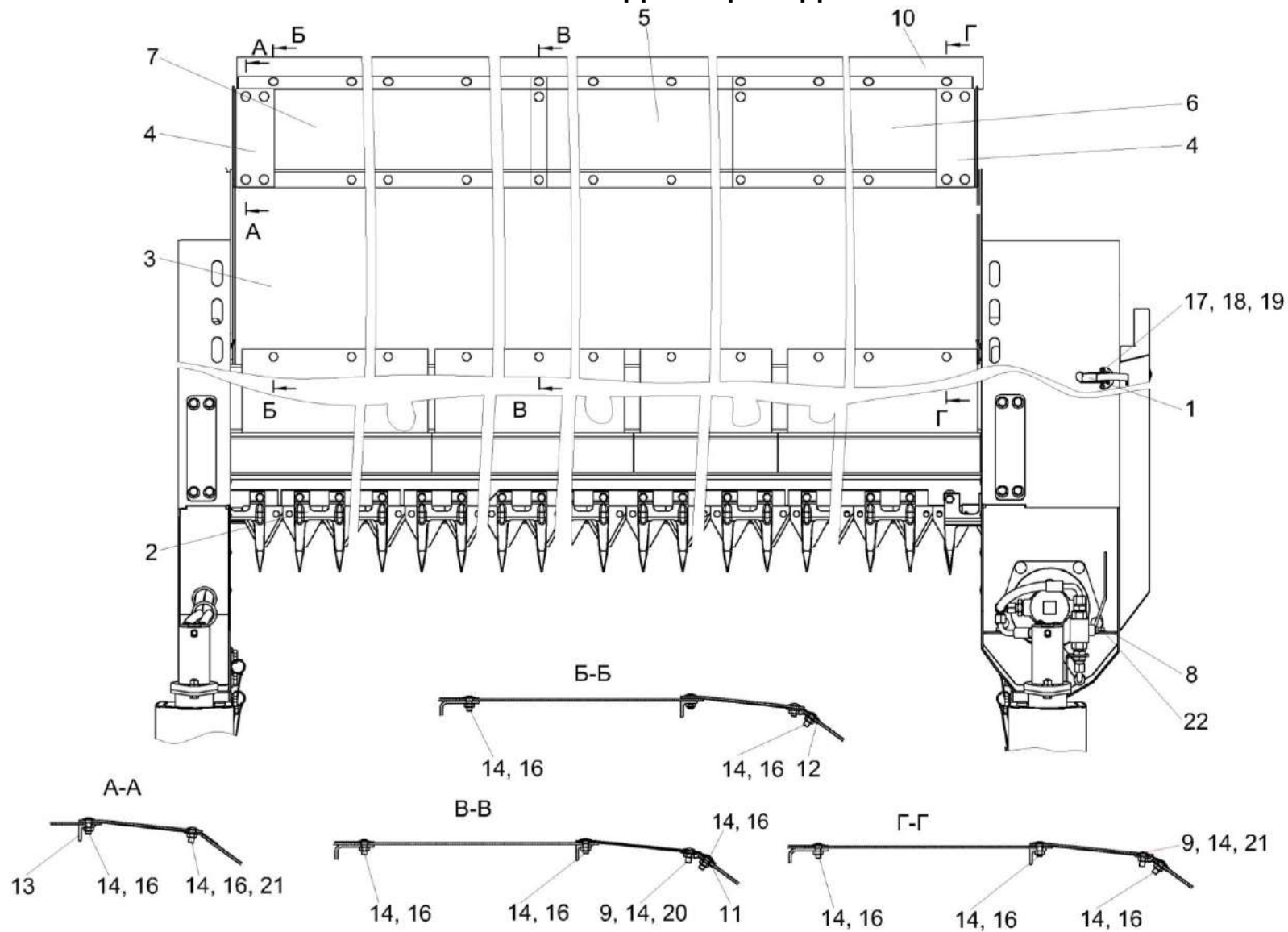


Рисунок 1 – Приспособление для уборки рапса КЗК 2540000А (лист 1)

КЗК 2540000А ҚДС (Версия 01)

№ рис	№ поз	Обозначение	Наименование	Куда входит	
				Обозначение	Кол. на 1 сб. ед.
ПРИСПОСОБЛЕНИЕ ДЛЯ УБОРКИ РАПСА КЗК 2540000А (лист 1) (рисунок 1)					
1	1-22	КЗК 2540000А	Приспособление для уборки рапса		
	1	КЗР 0215030Б	Защелка	КЗК 2540000А	1
	2	КЗР 1507000-02	Аппарат режущий	КЗК 2540000А	1
	3	КЗК 2540001	Пластина	КЗК 2540000А	1
	4	КЗК 2540002	Пластина	КЗК 2540000А	2
	5	КЗК 2540402	Пластина	КЗК 2540000А	1
	6	КЗК 2540403	Пластина	КЗК 2540000А	1
	7	КЗК 2540404	Пластина	КЗК 2540000А	1
	8	КЗК 2540412А	Крышка	КЗК 2540000А	2
	9	КЗК-7-0203601	Болт	КЗК 2540000А	2
	10	КЗР 1540003-02	Пластина	КЗК 2540000А	1
	11	КЗР 1540401-01	Планка	КЗК 2540000А	8
	12	КЗР 1540401-02	Планка	КЗК 2540000А	1
	13	КЗР 1540701Б-02	Уголок	КЗК 2540000А	1
	14	ПКК 0200625	Гайка самостопорящаяся	КЗК 2540000А	146
	15		Болт М8-6еХ16 - 7796	КЗК 2540000А	4
16		Болт М8-6еХ20 - 7802	КЗК 2540000А	148	

КЗК 2540000А ҚДС (Версия 01)

№ рис	№ поз	Обозначение	Наименование	Куда входит	
				Обозначение	Кол. на 1 сб. ед.
1	17		Винт В.М4-6eX12 - 17473	КЗК 2540000А	3
	18		Гайка М4-6G - 5927	КЗК 2540000А	3
	19		Шайба 4 65Г - 6402	КЗК 2540000А	3
	20		Шайба С 6.01 - 6958	КЗК 2540000А	4
	21		Шайба С 8.01 - 6958	КЗК 2540000А	6
	22		Болт DIN 6921-M8X20-8.8-A-A3G	КЗК 2540000А	4

КЗК 2540000А ҚДС (Версия 01)

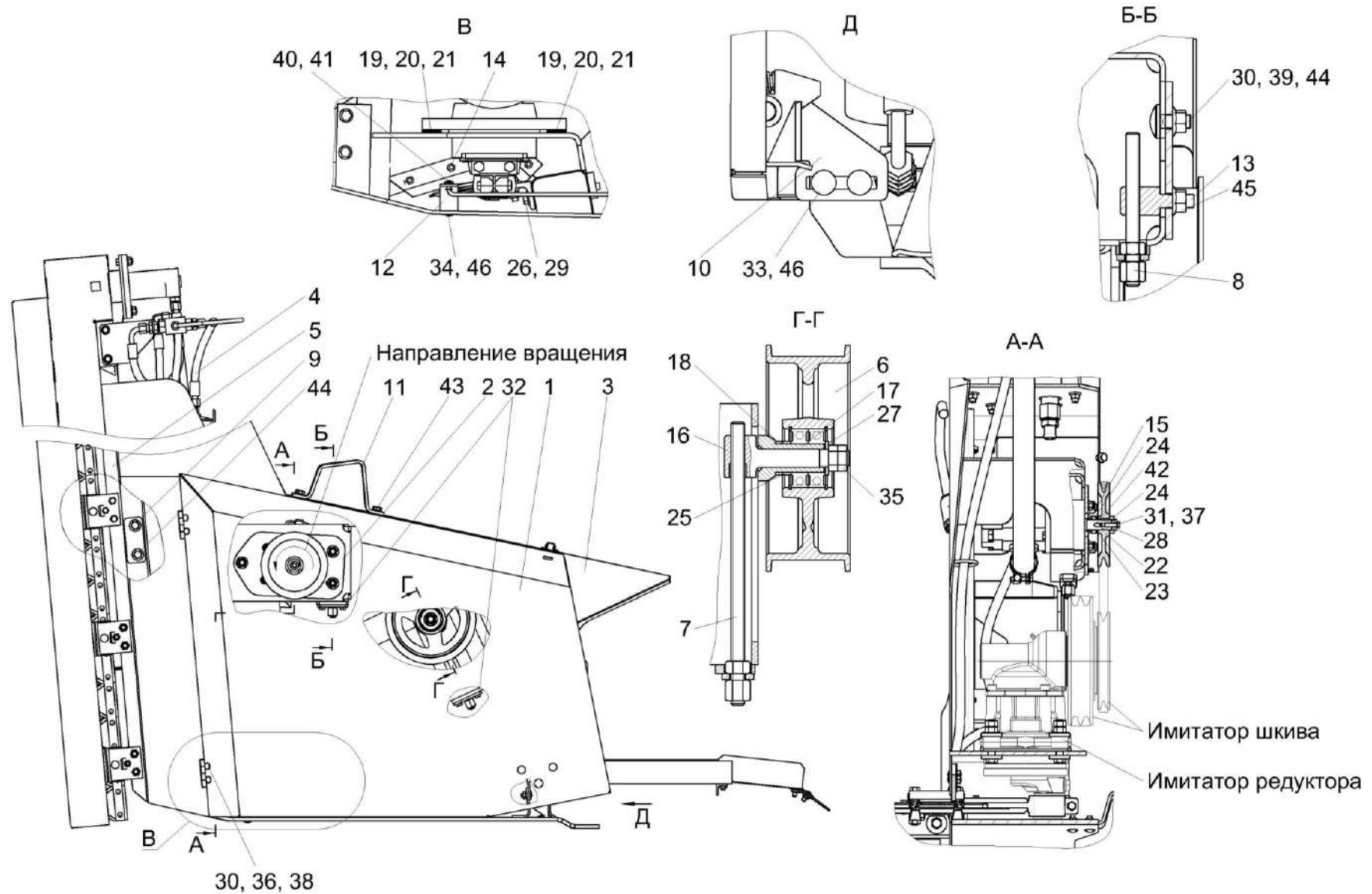


Рисунок 2 – Приспособление для уборки рапса КЗК 2540000А (лист 2)

КЗК 2540000А ҚДС (Версия 01)

№ рис	№ поз	Обозначение	Наименование	Куда входит	
				Обозначение	Кол. на 1 сб. ед.
ПРИСПОСОБЛЕНИЕ ДЛЯ УБОРКИ РАПСА КЗК 2540000А (лист 2) (рисунок 2)					
2	1-46	КЗК 2540000А	Приспособление для уборки рапса		
	1	КЗК 2540100А	Ограждение	КЗК 2540000А	1
	2	КЗК 2540400А или КЗК 2540400А-01	Насос	КЗК 2540000А	1
	3	КЗК 2541000А	Рама	КЗК 2540000А	1
	4	КЗК 2542000А	Гидросистема привода приспособления для уборки рапса	КЗК 2540000А	1
	5	КЗК 2543000А	Делитель активный	КЗК 2540000А	1
	6	КПР 6105010-01	Ролик	КЗК 2540000А	1
	7	КПС-5-0103310А	Винт	КЗК 2540000А	1
	8	КПС-5-0103310А-02	Винт	КЗК 2540000А	1
	9	КЗК 2540412А	Крышка	КЗК 2540000А	2
	10	КЗК 2540425А	Кронштейн	КЗК 2540000А	1
	11	КЗК 2540435А	Кронштейн	КЗК 2540000А	1
	12	КЗК 2540436А	Кронштейн	КЗК 2540000А	2
	13	КЗК 2540611А	Болт	КЗК 2540000А	1
	14	ЖВЗ 1260603	Гайка	КЗК 2540000А	8
	15	КЗК-9-1-1540601	Втулка	КЗК 2540000А	1

КЗК 2540000А ҚДС (Версия 01)

№ рис	№ поз	Обозначение	Наименование	Куда входит	
				Обозначение	Кол. на 1 сб. ед.
2	16	КГК 1200604	Ось	КЗК 2540000А	1
	17	КГК 1200605	Втулка	КЗК 2540000А	1
	18	КЗР 0202825-07	Втулка	КЗК 2540000А	1
	19	КЗР 1500404	Прокладка регулировочная	КЗК 2540000А	4
	20	КЗР 1500404-01	Прокладка регулировочная	КЗК 2540000А	4
	21	КЗР 1500404-02	Прокладка регулировочная	КЗК 2540000А	4
	22	КЗР 1540106	Шкив	КЗК 2540000А	1
	23	КЗР 1540475	Шайба	КЗК 2540000А	7
	24	КЗР 1540618	Втулка	КЗК 2540000А	2
	25	КПС-5-0102808	Втулка	КЗК 2540000А	1
	26	МКС 0200405-01	Шайба	КЗК 2540000А	21
	27	ПДВ 0100412	Шайба	КЗК 2540000А	1
	28	ППЕ 3700416	Шайба	КЗК 2540000А	1
	29		Болт М12-6еХ130 - 7796	КЗК 2540000А	21
	30		Болт М12-6еХ30 - 7802	КЗК 2540000А	2
	31		Болт М6-6еХ16 - 7798	КЗК 2540000А	1
	32		Болт М6-6еХ16 - 7802	КЗК 2540000А	4
	33		Болт М6-6еХ20 - 7802	КЗК 2540000А	8

КЗК 2540000А ҚДС (Версия 01)

№ рис	№ поз	Обозначение	Наименование	Куда входит	
				Обозначение	Кол. на 1 сб. ед.
2	34		Болт М8-6еХ25 - 7802	КЗК 2540000А	2
	35		Гайка М16-6G - 2526	КЗК 2540000А	2
	36		Гайка М6-6G - 5915	КЗК 2540000А	4
	37		Шайба 4 65Г - 6402	КЗК 2540000А	3
	38		Шайба С 6.01 - 6958	КЗК 2540000А	4
	39		Шайба С.16.01 - 11371	КЗК 2540000А	2
	40		Шайба С.8.01 - 11371	КЗК 2540000А	1
	41		Шплинт 3,2Х20 - 397	КЗК 2540000А	1
	42		Шпонка 2-6Х6Х18 - 23360	КЗК 2540000А	1
	43		Болт DIN 6921-M10X25-8.8-A-A3G	КЗК 2540000А	8
	44		Болт DIN 6921-M12X55-8.8-A-A3G	КЗК 2540000А	12
	45		Гайка DIN 6923 M12-8-A-A3G	КЗК 2540000А	3
	46		Гайка DIN 6923 M8-8-A-A3G	КЗК 2540000А	4

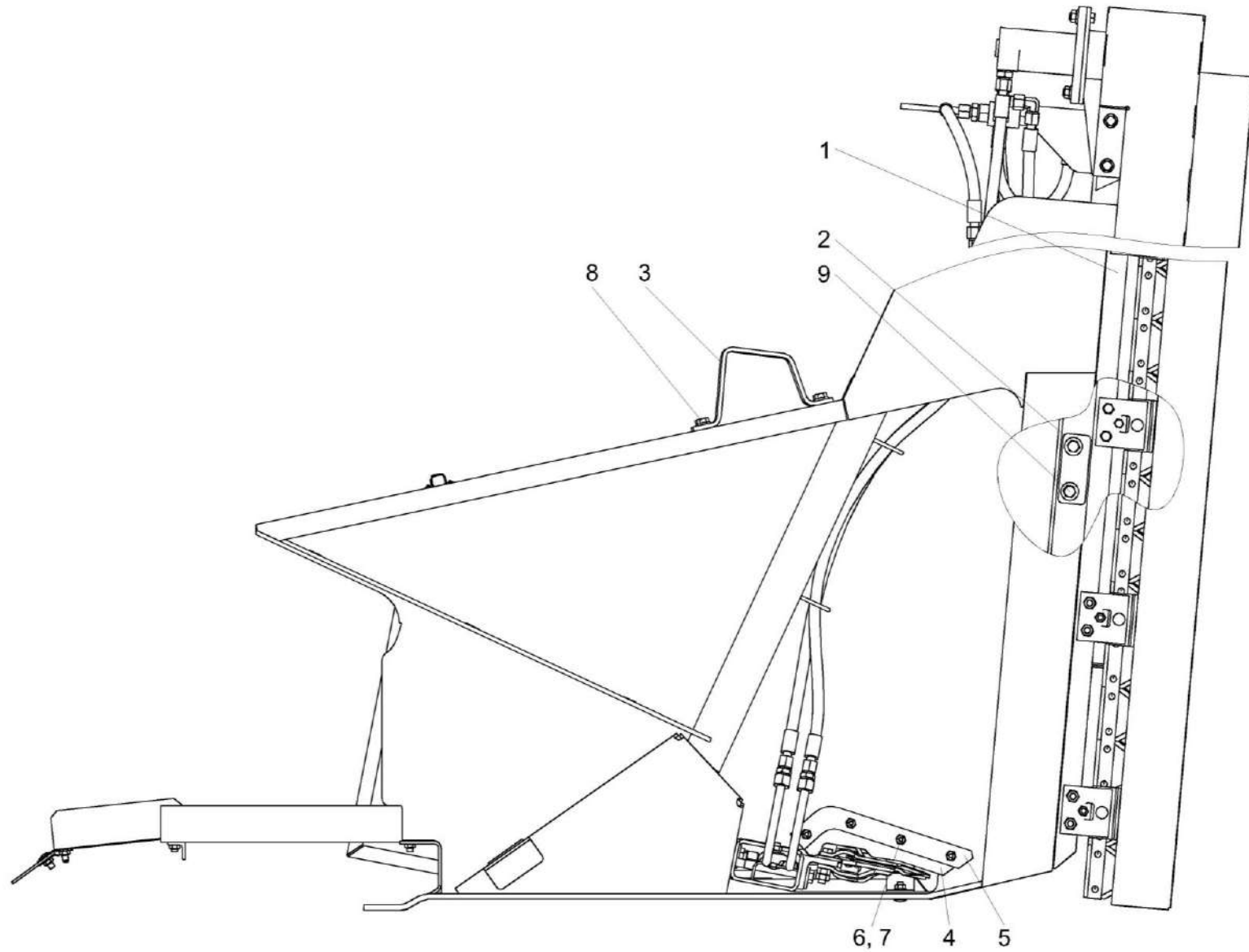


Рисунок 3 – Приспособление для уборки рапса КЗК 2540000А (лист 3)

КЗК 2540000А ҚДС (Версия 01)

№ рис	№ поз	Обозначение	Наименование	Куда входит	
				Обозначение	Кол. на 1 сб. ед.
ПРИСПОСОБЛЕНИЕ ДЛЯ УБОРКИ РАПСА КЗК 2540000А (лист 3) (рисунок 3)					
3	1-9	КЗК 2540000А	Приспособление для уборки рапса		
	1	КЗК 2543000А-01	Делитель активный	КЗК 2540000А	1
	2	КЗК 2540408А	Пластина	КЗК 2540000А	6
	3	КЗК 2540435А	Кронштейн	КЗК 2540000А	1
	4	КЗР 1500018	Уплотнение	КЗК 2540000А	2
	5	КЗР 1500428	Пластина	КЗК 2540000А	2
	6		Болт М6-6еХ20 - 7802	КЗК 2540000А	8
	7		Гайка М6-6G - 5915	КЗК 2540000А	4
	8		Болт DIN 6921-M10X25-8.8-A-A3G	КЗК 2540000А	8
	9		Болт DIN 6921-M12X55-8.8-A-A3G	КЗК 2540000А	12

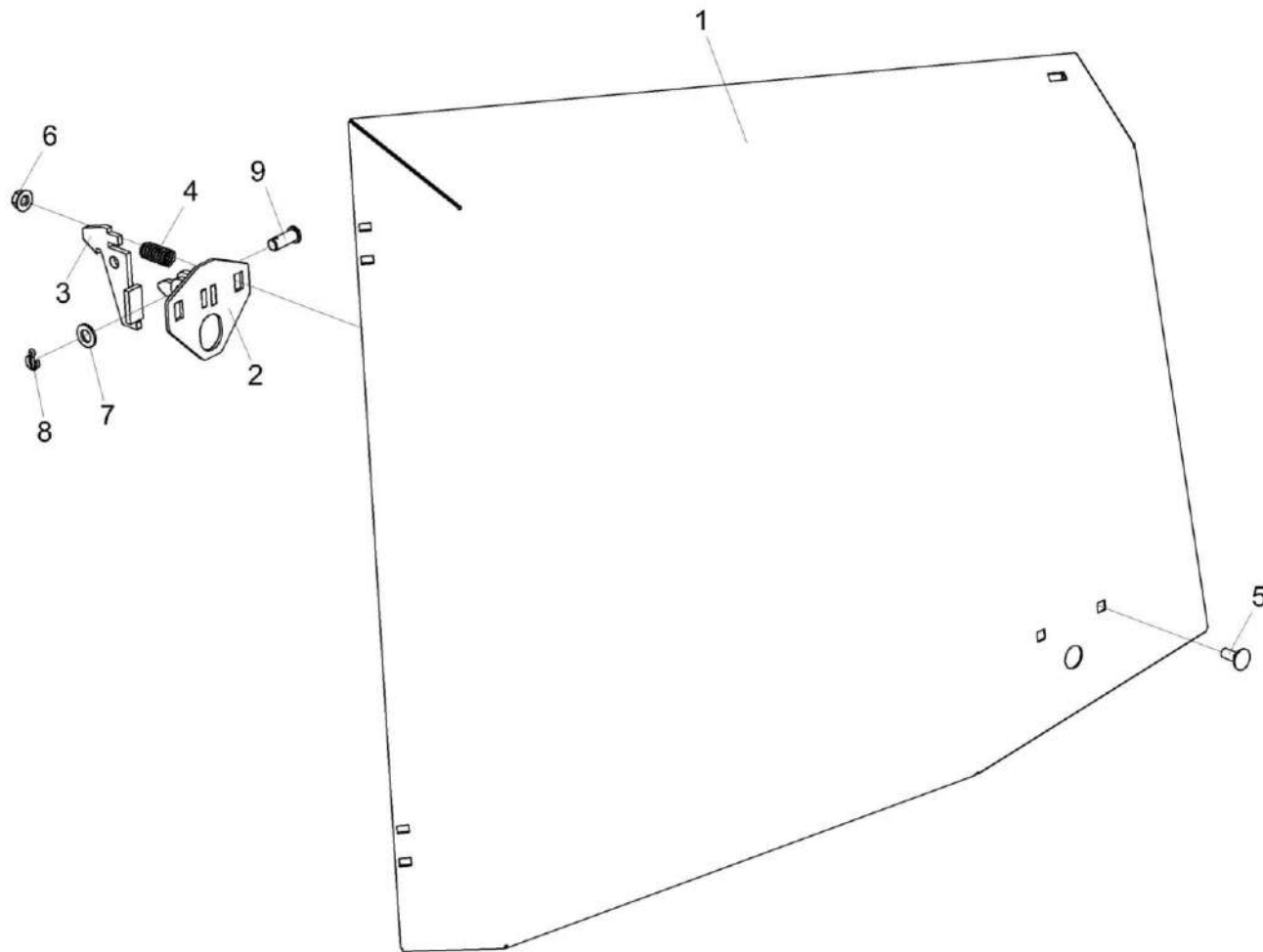


Рисунок 4 – Ограждение КЗК 2540100А

КЗК 2540000А ҚДС (Версия 01)

№ рис	№ поз	Обозначение	Наименование	Куда входит	
				Обозначение	Кол. на 1 сб. ед.
ОГРАЖДЕНИЕ КЗК 2540100А (рисунок 4)					
4	1-9	КЗК 2540100А	Ограждение	КЗК 2540000А	1
	2-4,7-9	КЗР 1540210	Защелка	КЗК 2540100А	1
	1	КЗК 2540110А	Ограждение	КЗК 2540100А	1
	2	КЗР 1540220	Кронштейн	КЗР 1540210	1
	3	КЗР 1540230	Защелка	КЗР 1540210	1
	4	ПКК 0201634	Пружина	КЗР 1540210	1
	5		Болт М8-6еХ20 - 7802	КЗК 2540100А	2
	6		Гайка DIN 6923 М8-8-А-А3G	КЗК 2540100А	2
	7		Шайба С.10.01 – 11371	КЗР 1540210	1
	8		Шплинт 3,2Х20 – 397	КЗР 1540210	1
	9		Ось 6-10 b12Х25 10кп Ц9.хр - 9650	КЗР 1540210	1

КЗК 2540000А ҚДС (Версия 01)

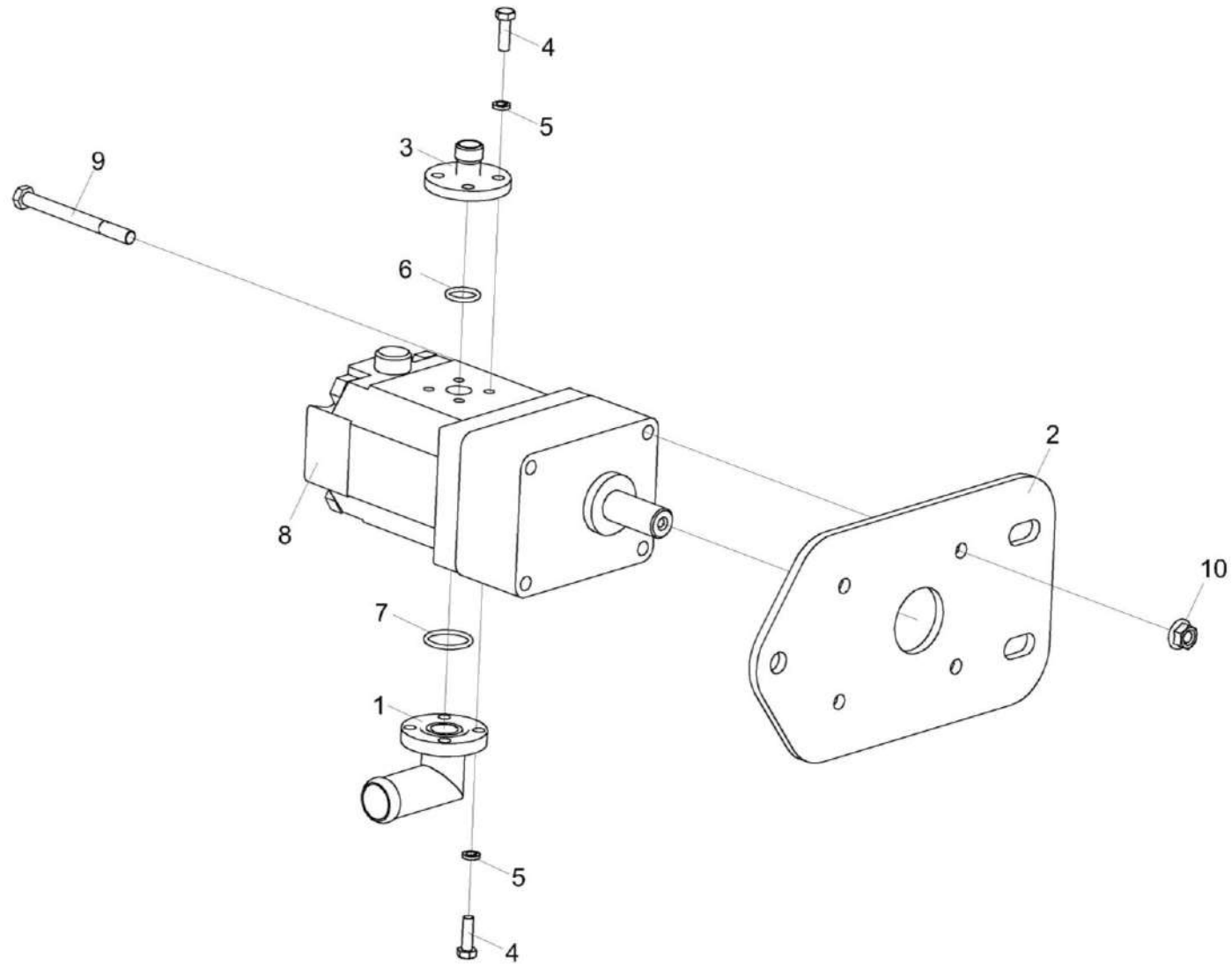


Рисунок 5 – Насос КЗК 2540400А и КЗК 2540400А-01

КЗК 2540000А ҚДС (Версия 01)

№ рис	№ поз	Обозначение	Наименование	Куда входит	
				Обозначение	Кол. на 1 сб. ед.
НАСОС КЗК 2540400А КЗК 2540400А-01 (рисунок 5)					
5	1-10	КЗК 2540400А	Насос	КЗК 2540000А	1
	1-10	КЗК 2540400А-01	Насос	КЗК 2540000А	1
	1,3-8	КЗК 2542160	Гидронасос	КЗК 2540400А-01	1
	1,3-8	КЗК 2542170	Гидронасос	КЗК 2540400А	1
	1	КЗК 2542210	Фланец	КЗК 2542160	1
				КЗК 2542170	1
	2	КЗК 2540411А	Опора	КЗК 2540400А	1
				КЗК 2540400А-01	1
	3	КЗК-9-1542602	Фланец	КЗК 2542160	1
				КЗК 2542170	1
	4		Болт М6-6еХ20 – 7798	КЗК 2542160	8
				КЗК 2542170	8
	5		Шайба 6Т 65Г 06 – 6402	КЗК 2542160	8
				КЗК 2542170	8
	6		Кольцо 016-020-25-2-2 – 18829/9833	КЗК 2542160	1
КЗК 2542170				1	
7		Кольцо 024-028-25-2-2 – 18829/9833	КЗК 2542160	1	
			КЗК 2542170	1	
8		Насос шестеренный GP2K16L-H8C6C-VR140-12G	КЗК 2542160	1	

КЗК 2540000А ҚДС (Версия 01)

№ рис	№ поз	Обозначение	Наименование	Куда входит	
				Обозначение	Кол. на 1 сб. ед.
5	8		Гидронасос HPLPA217SC6X6X4BVB140	КЗК 2542170	1
	9		Болт М8-6еХ35 - 7796	КЗК 2540400А-01	4
	9		Болт М8-6еХ85 - 7796	КЗК 2540400А	4
	10		Гайка DIN 6923 М8-А-А3G	КЗК 2540400А	4
				КЗК 2540400А-01	4

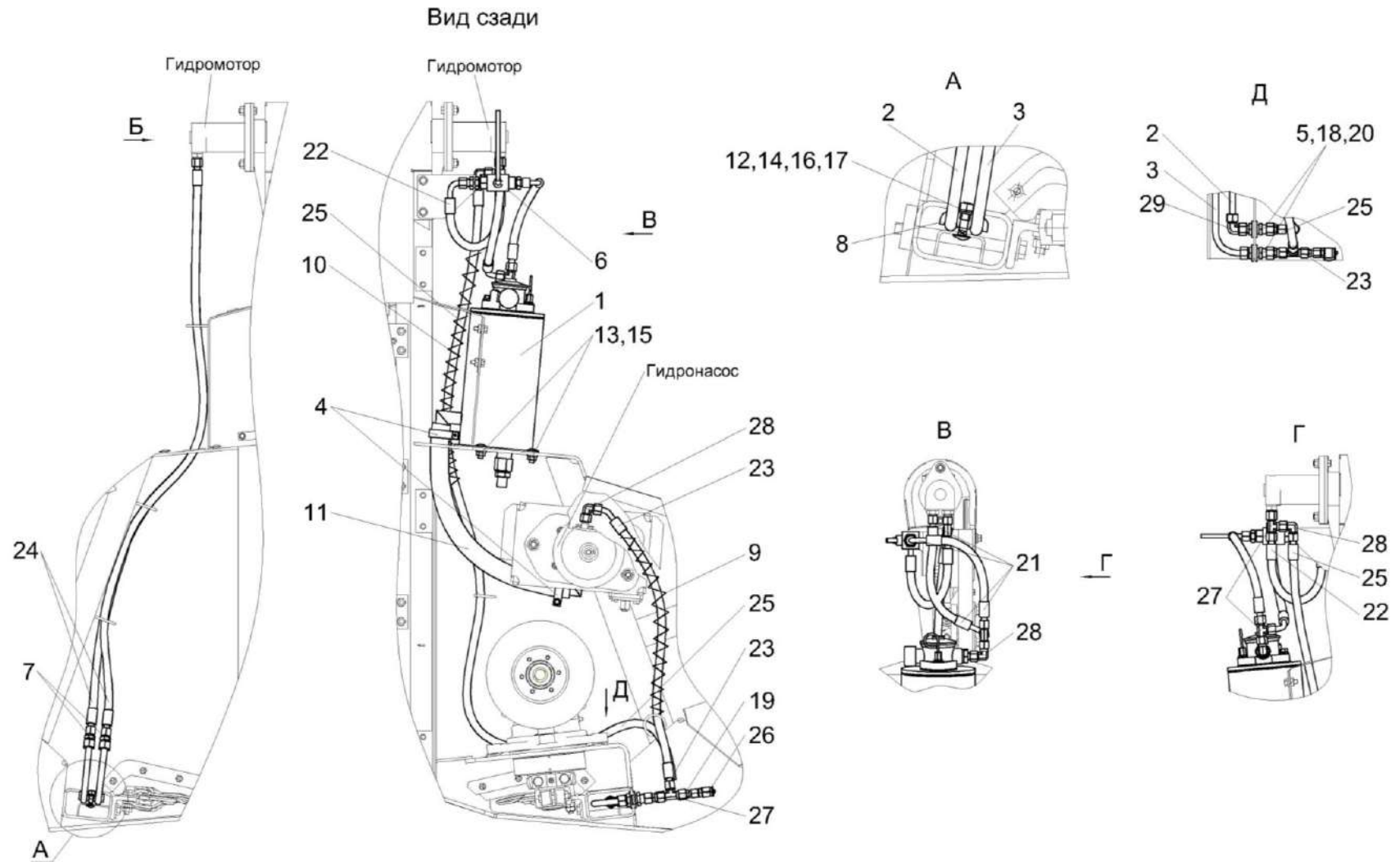


Рисунок 6 – Гидросистема привода приспособления для уборки рапса КЗК 2542000А

КЗК 2540000А КДС (Версия 01)

№ рис	№ поз	Обозначение	Наименование	Куда входит	
				Обозначение	Кол. на 1 сб. ед.
ГИДРОСИСТЕМА ПРИВОДА ПРИСПОСОБЛЕНИЯ ДЛЯ УБОРКИ РАПСА КЗК 2542000А (рисунок 6)					
6	1-29	КЗК 2542000А	Гидросистема привода приспособления для уборки рапса	КЗК 2540000А	1
	1	КЗК 2542010	Бак масляный	КЗК 2542000А	1
	2	КЗК 2542810	Пакет трубопроводов	КЗК 2542000А	1
	3	КЗК 2542820	Пакет трубопроводов	КЗК 2542000А	1
	4	А 23.02.170	Хомут стяжной	КЗК 2542000А	2
	5	ГШУ 0624010-03	Штуцер	КЗК 2542000А	2
	6	КЗК-9-1542250	Кран	КЗК 2542000А	1
	7	ГШП 0618624-01	Штуцер	КЗК 2542000А	2
	8	КЗК 1790001	Брус	КЗК 2542000А	1
	9	ОПЛ 0600016-08	Оплетка Лента спиральная черная 20X16X20 L=(500±10)мм	КЗК 2542000А	1
	10	ОПЛ 0600016-10	Оплетка Лента спиральная черная 20X16X20 L=(700±10)	КЗК 2542000А	1
	11	РНД 0250022-30	Рукав Рукав всасывающий 17 G-16 (SAE 100 R4)DN25 L=(500±3) мм	КЗК 2542000А	1
	12		Болт М8-6еХ35 – 7802	КЗК 2542000А	1
	13		Болт М10-6еХ25 – 7802	КЗК 2542000А	4

КЗК 2540000А КДС (Версия 01)

№ рис	№ поз	Обозначение	Наименование	Куда входит	
				Обозначение	Кол. на 1 сб. ед.
6	14		Гайка М8-6G – 5915	КЗК 2542000А	1
	15		Гайка DIN 6923 М10-8-А-А3G	КЗК 2542000А	4
	16		Шайба 8Т 65Г 06 - 6402	КЗК 2542000А	1
	17		Шайба С 8 - 6958	КЗК 2542000А	1
	18		Шайба С18 - 11371	КЗК 2542000А	4
	19		Переходник RED10/08LOMDCF	КЗК 2542000А	1
	20		Переходник RED12/10LOMDCF	КЗК 2542000А	2
	21		Рукав высокого давления РВД 8-2SC-М16Х1,5-24°-300-0°-90°	КЗК 2542000А	2
	22		Рукав высокого давления РВД 8-2SC-М16Х1,5-24°-340-0°-90°	КЗК 2542000А	1
	23		Рукав высокого давления РВД 8-2SC-М16Х1,5-24°-680-0°-45°	КЗК 2542000А	1
	24		Рукав высокого давления РВД 8-2SC-М16Х1,5-24°-1300	КЗК 2542000А	2
	25		Рукав высокого давления РВД 8-2SC-М16Х1,5-24°-1800-0°-90°	КЗК 2542000А	1
	26		Соединение резьбовое с колпачком АВ20-11/ВО8L	КЗК 2542000А	1
	27		Тройник EL10LOMDCF	КЗК 2542000А	3
28		Угольник EW10LOMDCF	КЗК 2542000А	3	
29		Угольник EW12LOMDCF	КЗК 2542000А	1	

КЗК 2540000А ҚДС (Версия 01)

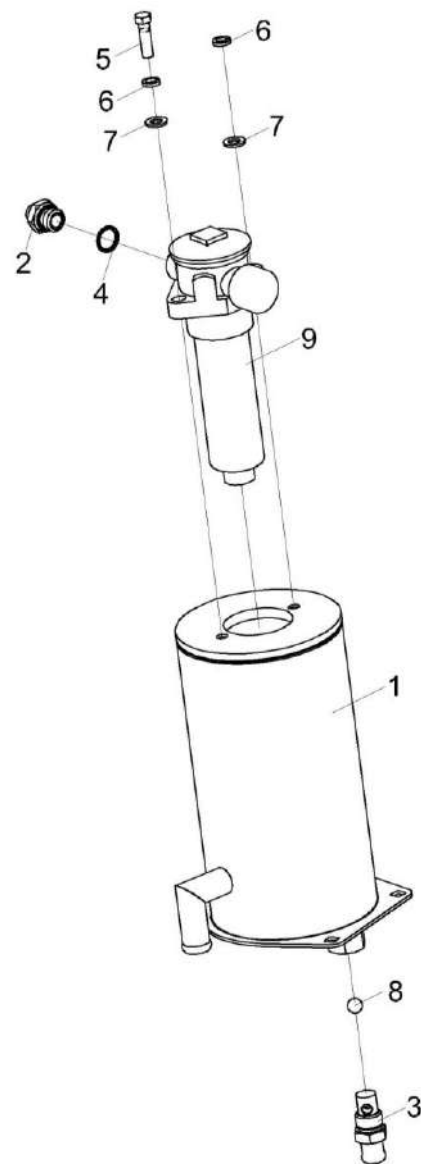


Рисунок 7 – Бак масляный КЗК 2542010

КЗК 2540000А ҚДС (Версия 01)

№ рис	№ поз	Обозначение	Наименование	Куда входит	
				Обозначение	Кол. на 1 сб. ед.
БАК МАСЛЯНЫЙ КЗК 2542010 (рисунок 7)					
7	1-9	КЗК 2542010	Бак масляный	КЗК 2542000А	1
	2,4	ГШТ 6012240-02	Штуцер	КЗК 2542010	1
	1	КЗК 2542020	Бак масляный	КЗК 2542010	1
	2	ГШТ 6012624-02	Штуцер	ГШТ 6012240-02	1
	3	МКС 0108612	Штуцер	КЗК 2542010	1
	4		Кольцо KBG1/2	ГШТ 6012240-02	1
	5		Болт М10-6еХ35 - 7796	КЗК 2542010	1
	6		Шайба 10Т 65Г 06	КЗК 2542010	2
	7		Шайба С.10 - 11371	КЗК 2542010	2
	8		Шарик 14,288-60 - 3722	КЗК 2542010	1
	9		Фильтр RFA110FV1BB305E	КЗК 2542010	1

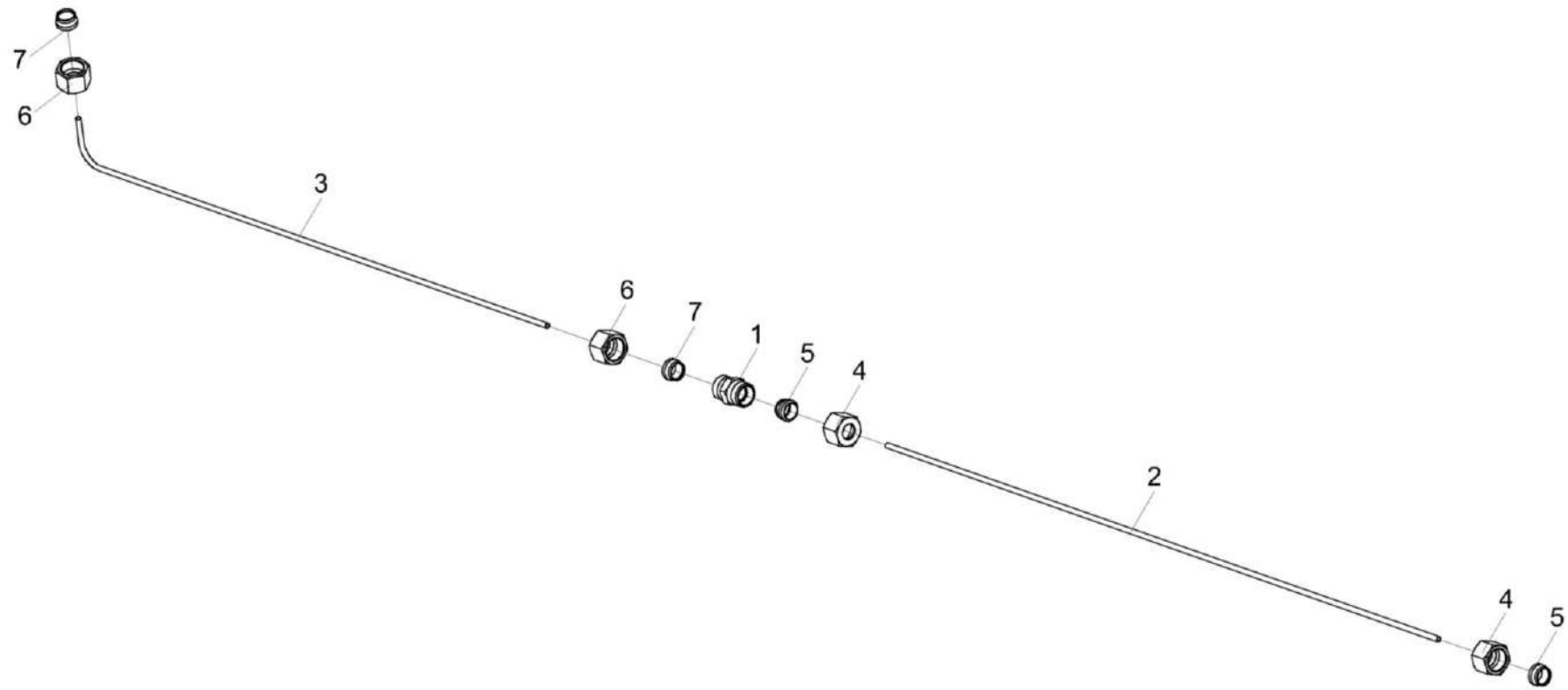


Рисунок 8 – Пакет трубопроводов КЗК 2542810

КЗК 2540000А КДС (Версия 01)

№ рис	№ поз	Обозначение	Наименование	Куда входит	
				Обозначение	Кол. на 1 сб. ед.
ПАКЕТ ТРУБОПРОВОДОВ КЗК 2542810 (рисунок 8)					
8	1-7	КЗК 2542810	Пакет трубопроводов	КЗК 2542000А	1
	2,4,5	КЗК 2542840	Трубопровод	КЗК 2542810	1
	3,6,7	КЗК-9-1542830	Трубопровод	КЗК 2542810	1
	1	ГШП 0618624	Штуцер	КЗК 2542810	1
	2	КЗК 2542884	Труба Труба R12X1,5CF St 37.4 оцинкованная L=(3270±5)мм	КЗК 2542840	1
	3	КЗК-9-1542803	Труба Труба R12X1,5CF St 37.4 оцинкованная L=(3970±5)мм	КЗК-9-1542830	1
	4		Гайка накидная M12LCFX	КЗК 2542840	2
	5		Кольцо профильное PSR12LX	КЗК 2542840	2
	6		Гайка накидная M12LCFX	КЗК-9-1542830	2
	7		Кольцо профильное PSR12LX	КЗК-9-1542830	2

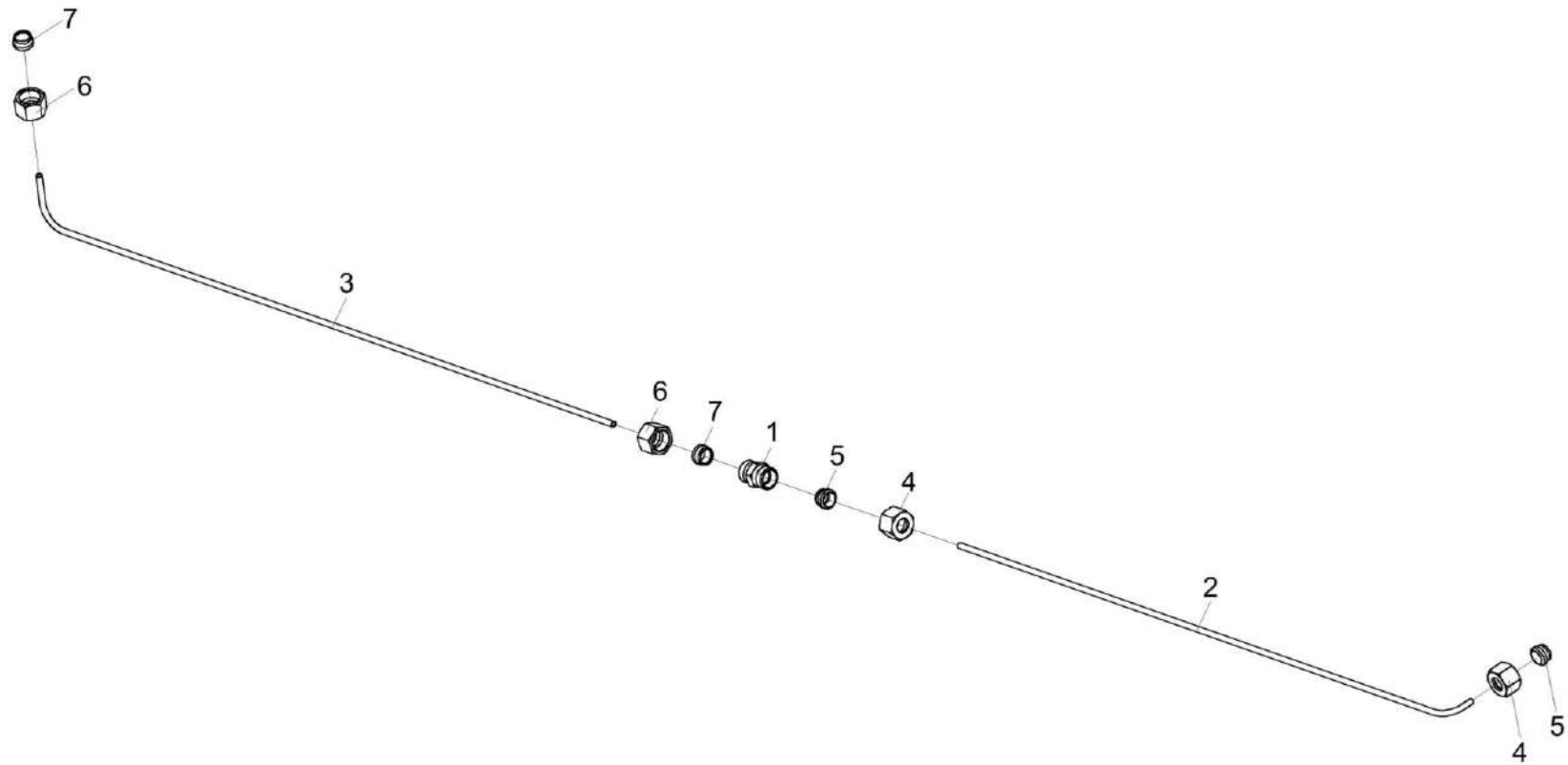


Рисунок 9 – Пакет трубопроводов КЗК 2542820

КЗК 2540000А КДС (Версия 01)

№ рис	№ поз	Обозначение	Наименование	Куда входит	
				Обозначение	Кол. на 1 сб. ед.
ПАКЕТ ТРУБОПРОВОДОВ КЗК 2542820 (рисунок 9)					
9	1-7	КЗК 2542820	Пакет трубопроводов	КЗК 2542000А	1
	2,4,5	КЗК 2542830	Трубопровод	КЗК 2542820	1
	3,6,7	КЗК-9-1542830-01	Трубопровод	КЗК 2542820	1
	1	ГШП 0618624	Штуцер	КЗК 2542820	1
	2	КЗК 2542883	Труба Труба R12X1,5CF St 37.4 оцинкованная L=(3230±5)мм	КЗК 2542830	1
	3	КЗК-9-1542803-01	Труба Труба R12X1,5CF St 37.4 оцинкованная L=(4100±5)мм	КЗК-9-1542830-01	1
	4		Гайка накидная M12CFX	КЗК 2542830	2
	5		Кольцо профильное PSR12LX	КЗК 2542830	2
	6		Гайка накидная M12CFX	КЗК-9-1542830-01	2
	7		Кольцо профильное PSR12LX	КЗК-9-1542830-01	2

КЗК 2540000А ҚДС (Версия 01)

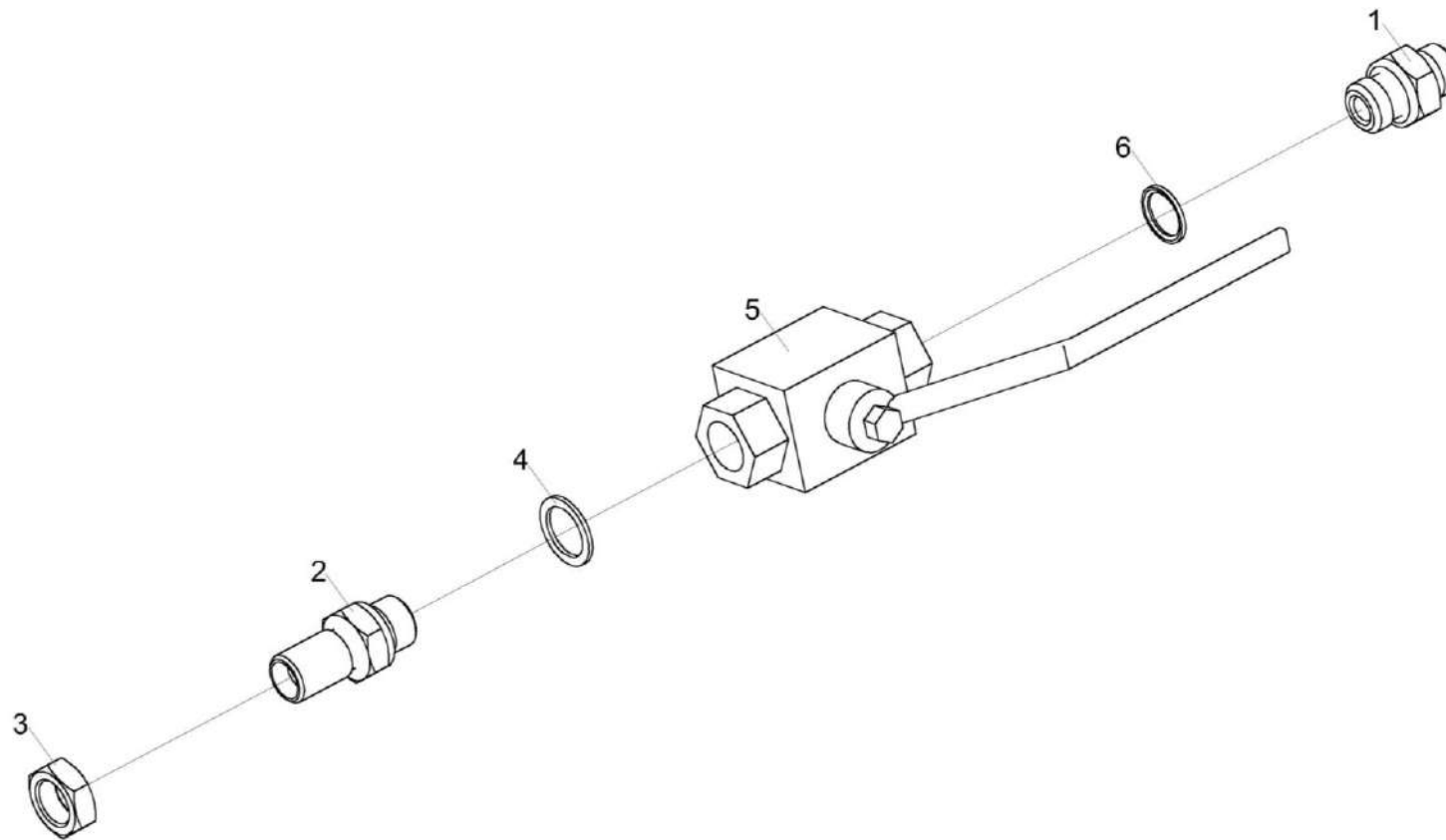


Рисунок 10 – Кран КЗК-9-1542250

КЗК 2540000А ҚДС (Версия 01)

№ рис	№ поз	Обозначение	Наименование	Куда входит	
				Обозначение	Кол. на 1 сб. ед.
КРАН КЗК-9-1542250 (рисунок 10)					
10	1-6	КЗК-9-1542250	Кран	КЗК 2542000А	1
	1,6	ГШТ 6038240-02	Штуцер	КЗК-9-1542250	1
	1	ГШТ 6038624-02	Штуцер	ГШТ 6038240-02	1
	2	КЗК-9-1542607	Штуцер	КЗК-9-1542250	1
	3		Гайка М16Х1,5-6G - 2526	КЗК-9-1542250	1
	4		Прокладка G3/8 М1 – 23358	КЗК-9-1542250	1
	5		Кран FT 221/1-38	КЗК-9-1542250	1
	6		Кольцо KBG3/8	ГШТ 6038240-02	1

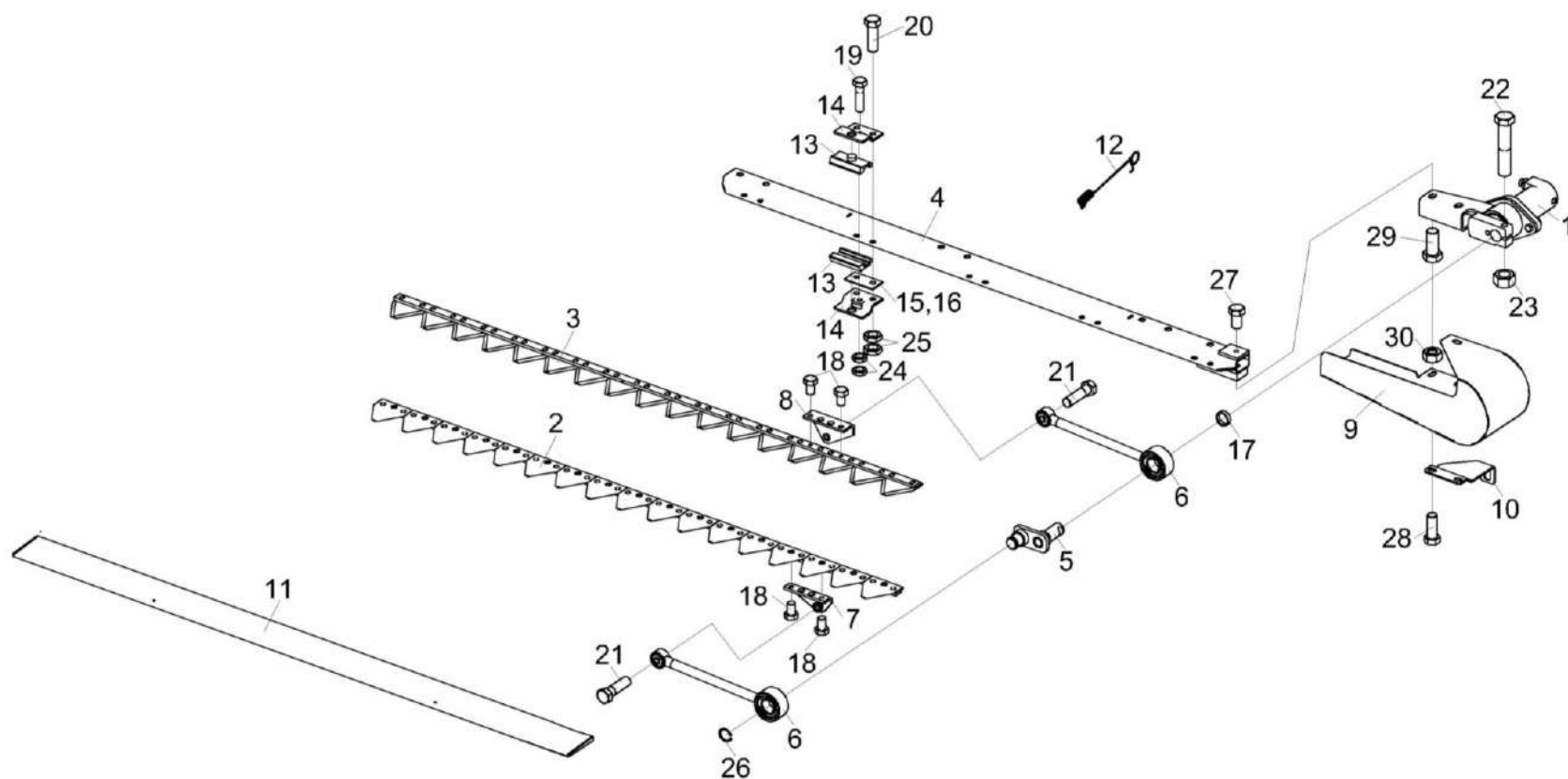


Рисунок 11 – Делитель активный КЗК 2543000А и КЗК 2543000А-01

КЗК 2540000А ҚДС (Версия 01)

№ рис	№ поз	Обозначение	Наименование	Куда входит	
				Обозначение	Кол. на 1 сб. ед.
ДЕЛИТЕЛЬ АКТИВНЫЙ КЗК 2543000А и КЗК 2543000А-01 (рисунок 11)					
11	1-30	КЗК 2543000А	Делитель активный	КЗК 2540000А	1
	1-30	КЗК 2543000А-01	Делитель активный	КЗК 2540000А	1
	1	КЗК 2543010А	Привод	КЗК 2543000А	1
				КЗК 2543000А-01	1
	2	КЗК 2543050А	Нож	КЗК 2543000А	1
				КЗК 2543000А-01	1
	3	КЗК 2543050А-01	Нож	КЗК 2543000А	1
				КЗК 2543000А-01	1
	4	КЗК 2543100А	Брус	КЗК 2543000А	1
	4	КЗК 2543100А-01	Брус	КЗК 2543000А-01	1
	5	КЗР 1543020	Кулачок	КЗК 2543000А	1
				КЗК 2543000А-01	1
	6	КЗР 1543080	Шатун	КЗК 2543000А	2
				КЗК 2543000А-01	2
	7	КЗР 1543120	Кронштейн	КЗК 2543000А	1
	7	КЗР 1543120-01	Кронштейн	КЗК 2543000А-01	1
8	КЗР 1543130	Кронштейн	КЗК 2543000А	1	
8	КЗР 1543130-01	Кронштейн	КЗК 2543000А-01	1	
9	КЗР 1543200	Щиток	КЗК 2543000А	1	

КЗК 2540000А ҚДС (Версия 01)

№ рис	№ поз	Обозначение	Наименование	Куда входит	
				Обозначение	Кол. на 1 сб. ед.
11	9	КЗР 1543200-01	Щиток	КЗК 2543000А-01	1
	10	КЗК 2543407А	Кронштейн	КЗК 2543000А	1
	11	КЗК 2543428А	Кожух	КЗК 2543000А КЗК 2543000А-01	1 1
	12	КЗК 2543607А	Пружина	КЗК 2543000А КЗК 2543000А-01	2 2
	13	КЗР 1543001	Направляющая	КЗК 2543000А КЗК 2543000А-01	10 10
	14	КЗР 1543403	Прижим	КЗК 2543000А КЗК 2543000А-01	10 10
	15	КЗР 1543431	Пластина регулирующая	КЗК 2543000А КЗК 2543000А-01	20 20
	16	КЗР 1543431-01	Пластина регулирующая	КЗК 2543000А КЗК 2543000А-01	20 20
	17	КЗР 1543803	Втулка	КЗК 2543000А КЗК 2543000А-01	1 1
	18		Болт М8-6еХ12 - 7796	КЗК 2543000А КЗК 2543000А-01	4 4
	19		Болт М8-6еХ30 - 7796	КЗК 2543000А КЗК 2543000А-01	5 5
	20		Болт М10-6еХ30 - 7796	КЗК 2543000А КЗК 2543000А-01	10 10

КЗК 2540000А ҚДС (Версия 01)

№ рис	№ поз	Обозначение	Наименование	Куда входит	
				Обозначение	Кол. на 1 сб. ед.
11	21		Болт М10-6еХ35 - 7796	КЗК 2543000А	2
				КЗК 2543000А-01	2
	22		Болт М12-6еХ60 - 7796	КЗК 2543000А	1
				КЗК 2543000А-01	1
	23		Гайка М12-6G - 5915	КЗК 2543000А	1
				КЗК 2543000А-01	1
	24		Гайка М8-6G - 5916	КЗК 2543000А	10
				КЗК 2543000А-01	10
	25		Гайка М10-6G - 5916	КЗК 2543000А	20
				КЗК 2543000А-01	20
	26		Кольцо В25 Хим.Фос.прм.	КЗК 2543000А	1
				КЗК 2543000А-01	1
	27		Болт DIN 6921-М10Х20-8.8-А-А3G	КЗК 2543000А	1
				КЗК 2543000А-01	3
	28		Болт DIN 6921-М10Х25-8.8-А-А3G	КЗК 2543000А	2
	29		Болт DIN 6921-М12Х25-8.8-А-А3G	КЗК 2543000А	2
				КЗК 2543000А-01	2
	30		Гайка DIN 6923 М10-8-А-А3G	КЗК 2543000А	2
				КЗК 2543000А-01	2

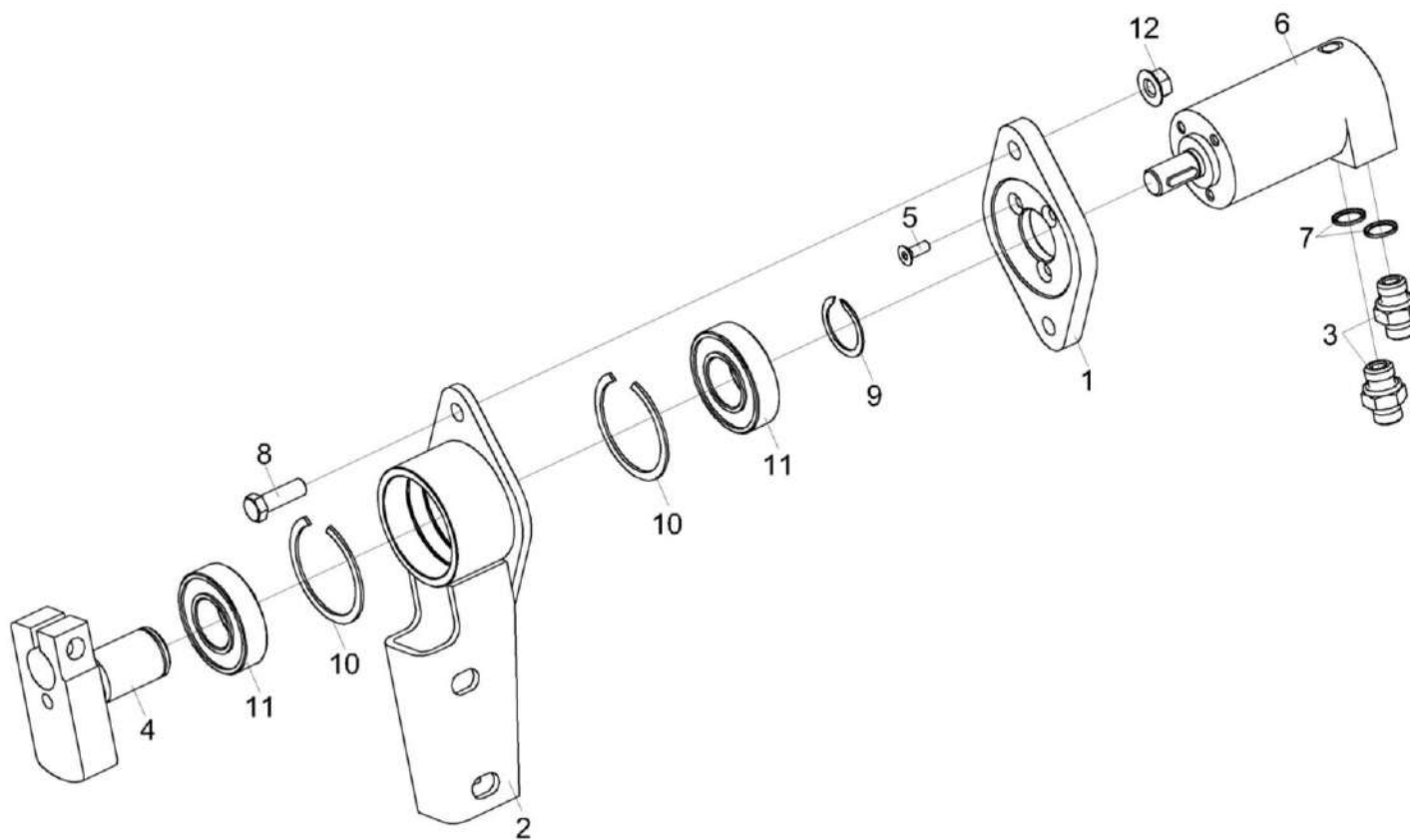


Рисунок 12 – Привод КЗК 2543010А

КЗК 2540000А ҚДС (Версия 01)

№ рис	№ поз	Обозначение	Наименование	Куда входит	
				Обозначение	Кол. на 1 сб. ед.
ПРИВОД КЗК 2543010А (рисунок 12)					
12	1-12	КЗК 2543010А	Привод	КЗК 2543000А КЗК 2543000А-01	1 1
	1,3,5,6,7	КЗК 2543140А	Гидромотор	КЗК 2543010А	1
	3,6,7	КЗК-9-1542240	Гидромотор	КЗК 2543140А	1
	3,7	ГШТ 6038240-02	Штуцер	КЗК-9-1542240	2
	1	КЗК 2543423А	Фланец	КЗК 2543140А	1
	2	КЗК 2543040А	Опора	КЗК 2543010А	1
	3	ГШТ 6038624-02	Штуцер	ГШТ 6038240-02	1
	4	КЗК 2543603А	Цапфа	КЗК 2543010А	1
	5		Винт М6Х16-10.9 DIN 7991 Арт.0089 06 16	КЗК 2543140А	3
	6		Гидромотор MMS 20 C P (black)	КЗК-9-1542240	1
	7		Кольцо KBG3/8	ГШТ 6038240-02	1
	8		Болт М10-6еХ30 - 7796	КЗК 2543010А	2
9		Кольцо В30 - 13940	КЗК 2543010А	1	
10		Кольцо В62.Хим.Фос.прм	КЗК 2543010А	2	
11		Подшипник 180206АС17 - 8882	КЗК 2543010А	2	
12		Гайка DIN 6923 М10-8-А-А3G	КЗК 2543010А	2	

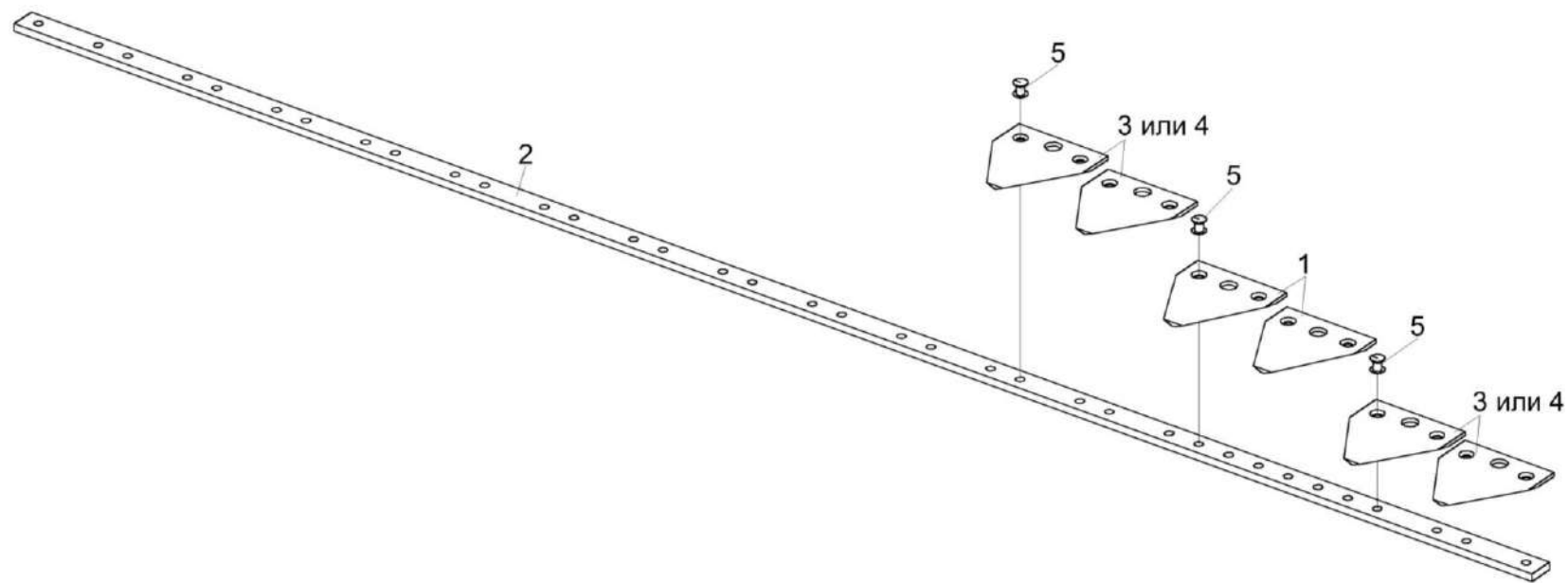


Рисунок 13 – Нож КЗК 2543050А и КЗК 2543050А-01

КЗК 2540000А ҚДС (Версия 01)

№ рис	№ поз	Обозначение	Наименование	Куда входит	
				Обозначение	Кол. на 1 сб. ед.
НОЖ КЗК 2543050А и КЗК 2543050А-01 (рисунок 13)					
13	1-5	КЗК 2543050А	Нож	КЗК 2543000А	1
				КЗК 2543000А-01	1
	1-5	КЗК 2543050А-01	Нож	КЗК 2543000А	1
				КЗК 2543000А-01	1
	1	КЗР 1543432	Сегмент	КЗК 2543050А	2
				КЗК 2543050А-01	2
	2	КЗК 2543501А	Полоса	КЗК 2543050А	1
				КЗК 2543050А-01	1
	3	С.066.08	Сегмент 2Н – 158	КЗК 2543050А	15
				КЗК 2543050А-01	15
	4		Сегмент 1Н.Н.066.08-01	КЗК 2543050А	15
				КЗК 2543050А-01	15
	5		Заклепка 6Х18.01 - 10300	КЗК 2543050А	34
				КЗК 2543050А-01	34

КЗК 2540000А ҚДС (Версия 01)

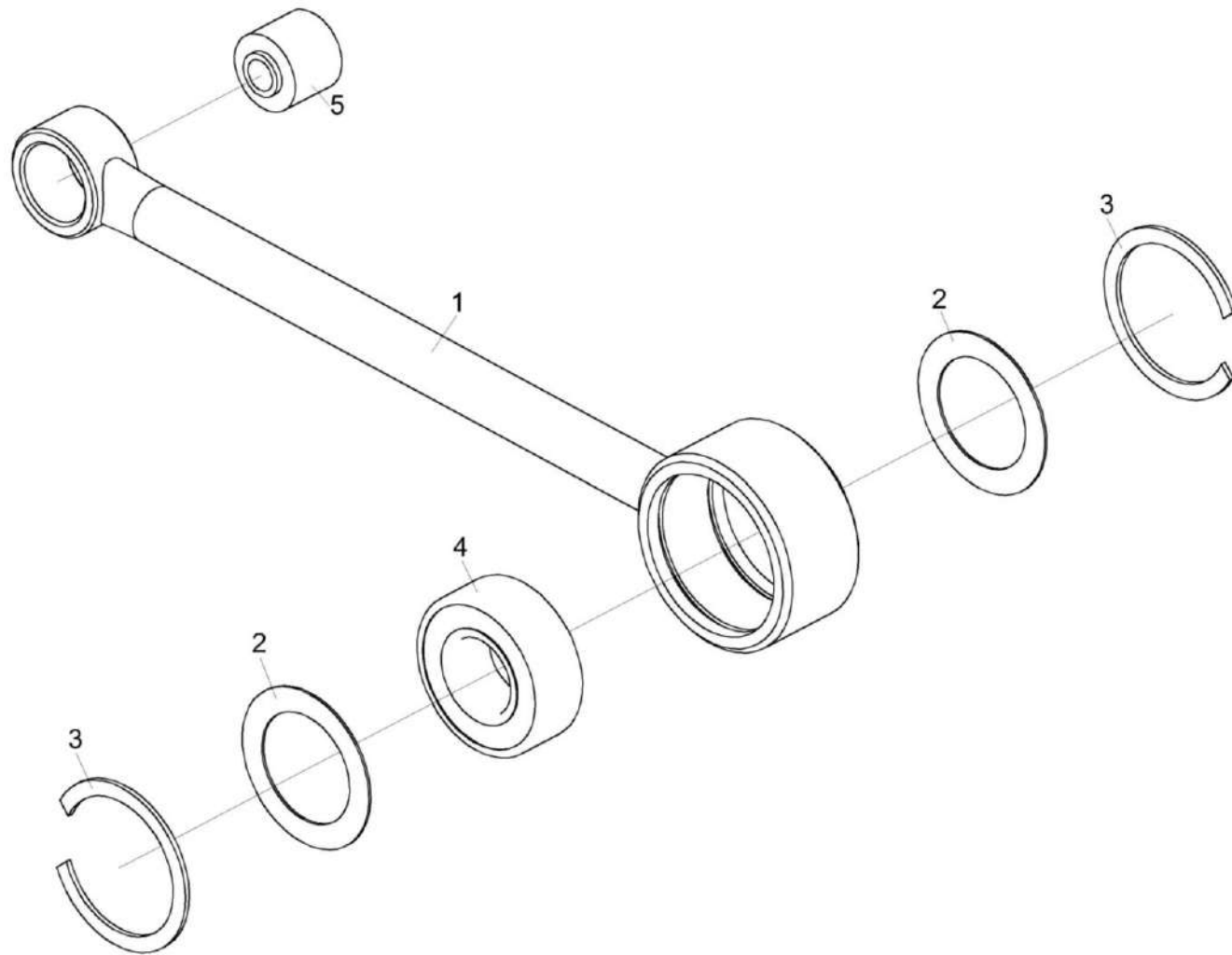


Рисунок 14 – Шатун КЗР 1543080

КЗК 2540000А ҚДС (Версия 01)

№ рис	№ поз	Обозначение	Наименование	Куда входит	
				Обозначение	Кол. на 1 сб. ед.
ШАТУН КЗР 1543080 (рисунок 14)					
14	1-5	КЗР 1543080	Шатун	КЗК 2543000А КЗК 2543000А-01	2 2
	1	КЗК 1543030	Тяга	КЗР 1543080	1
	2	КЗР 15543438	Шайба защитная	КЗР 1543080	2
	3		Кольцо В52 - 13943	КЗР 1543080	2
	4		Подшипник 2205Е-2RS1 или Подшипник 2205Е-2RS1.TV или Подшипник 2205Е-2RS1TN9	КЗР 1543080	1
	5		Сайлентблок 001 18 039/103 65NR511 Арт.№90011	КЗР 1543080	1

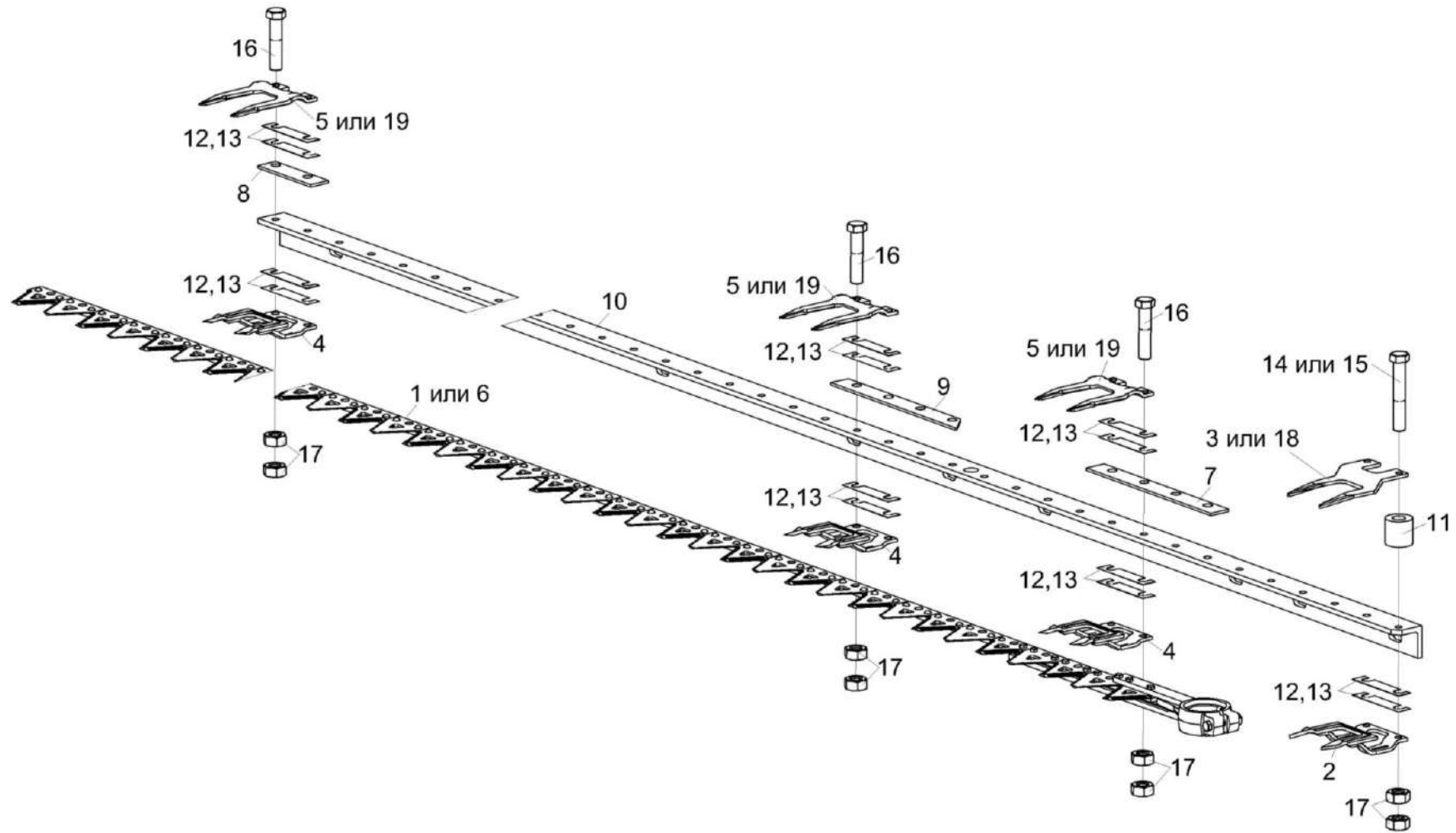


Рисунок 15 – Аппарат режущий КЗР 1507000-02

КЗК 2540000А ҚДС (Версия 01)

№ рис	№ поз	Обозначение	Наименование	Куда входит	
				Обозначение	Кол. на 1 сб. ед.
АППАРАТ РЕЖУЩИЙ КЗР 1507000-02 (рисунок 15)					
15	1-19	КЗР 1507000-02	Аппарат режущий	КЗК 2540000А	1
	14,17,18	КЗК-9-1507070	Палец направляющий сдвоенный	КЗР 1507000-02	1
	2,3,11,15,17, 18	КЗК-9-1507080	Палец сдвоенный	КЗР 1507000-02	1
	2,3	ПЗЛ 1507050	Палец направляющий	КЗК-9-1507080	1
	4,5	ПЗЛ 1507030	Палец сдвоенный	КЗР 1507000-02	45
	1	КЗР 1507010-02	Нож	КЗР 1507000-02	1
	2	ПЗЛ 1507070	Опора	ПЗЛ 1507050	1
	3	ПЗЛ 1507402	Палец	ПЗЛ 1507050	1
	4	ПЗЛ 1507080	Опора	ПЗЛ 1507030	1
	5	ПЗЛ 1507408	Палец	ПЗЛ 1507030	1
	6	КЗР 1507120-02	Нож	КЗР 1507000-02	1
	7	КЗР 1507401	Пластина трения	КЗР 1507000-02	18
8	КЗР 1507411	Пластина трения	КЗР 1507000-02	1	
9	КЗР 1507412	Пластина трения	КЗР 1507000-02	4	
10	КЗР 1507703	Брус пальцевый	КЗР 1507000-02	1	
11	КЗР 1507801	Втулка	КЗК-9-1507080	2	
12	КСЛ 0201442А	Прокладка регулировочная	КЗР 1507000-02	135	

КЗК 2540000А ҚДС (Версия 01)

№ рис	№ поз	Обозначение	Наименование	Куда входит	
				Обозначение	Кол. на 1 сб. ед.
15	13	МКС 0506506	Прокладка	КЗР 1507000-02	45
	14		Болт М10-6еХ40 - 7796	КЗК-9-1507070	2
	15		Болт М10-6еХ60 - 7796	КЗК-9-1507080	2
	16		Болт М10-6G - 5915	КЗР 1507000-02	90
	17		Гайка М10-6G - 5915	КЗР 1507000-02	180
				КЗК-9-1507070	4
				КЗК-9-1507080	4
	18		Палец направляющий сдвоенный 12 MDW 003781540-М.1.0578-410-300-041 №42607182 или Палец крайний БРПК 762315.013-01	КЗК-9-1507070 КЗК-9-1507080	1 1
	19		Палец сдвоенный 12 MDW 003781532-М.1.0340-410 100 001 №42607174 или Палец БРПК 762315.007-01	КЗР 1507000-02	45

КЗК 2540000А ҚДС (Версия 01)

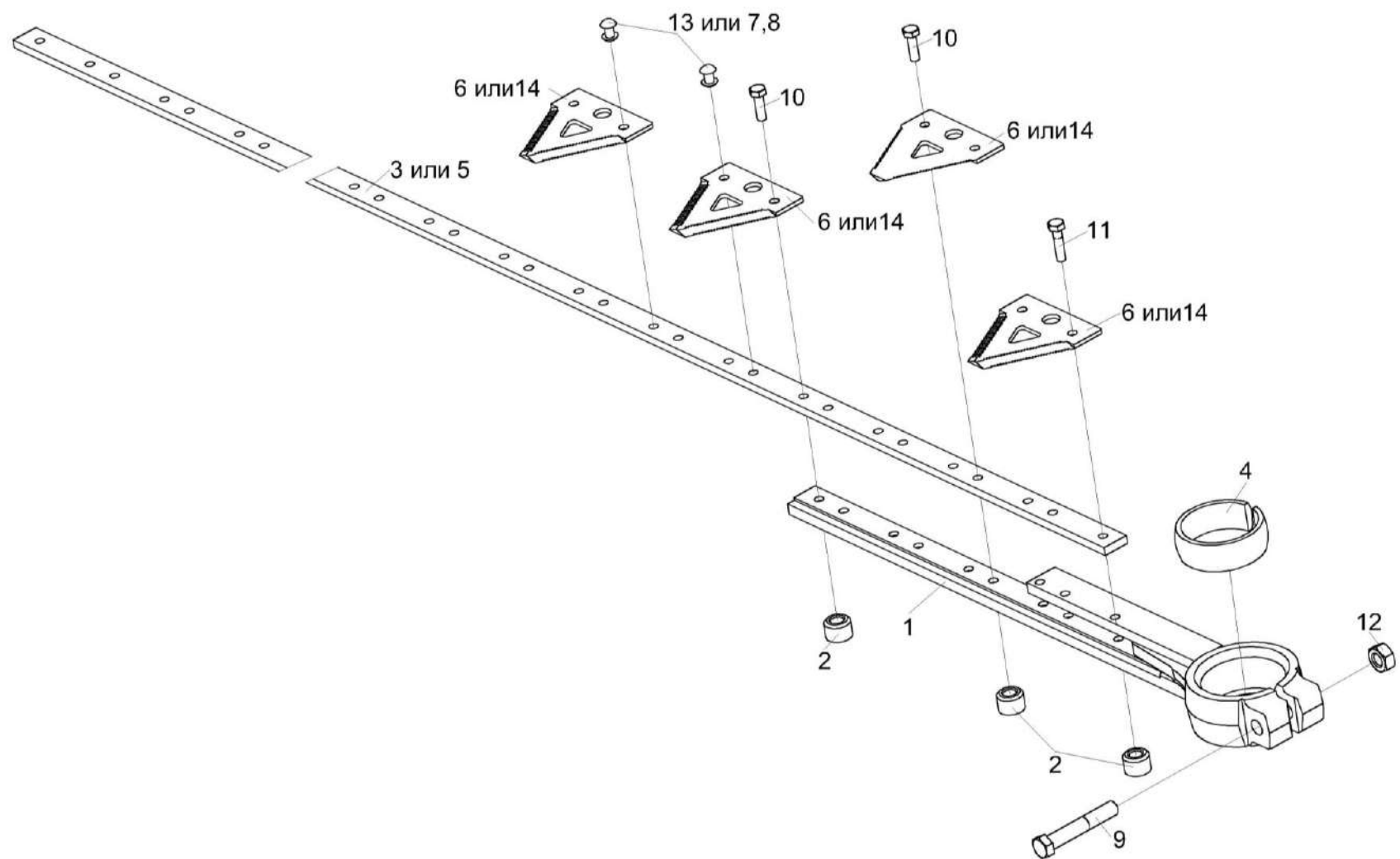


Рисунок 16 – Нож КЗР 1507010-02 и КЗР 1507120-02

КЗК 2540000А ҚДС (Версия 01)

№ рис	№ поз	Обозначение	Наименование	Куда входит	
				Обозначение	Кол. на 1 сб. ед.
НОЖ КЗР 1507010-02 и КЗР 1507120-02 (рисунок 16)					
16	1-14	КЗР 1507010-02	Нож	КЗР 1507000-02	1
	1-14	КЗР 1507120-02	Нож	КЗР 1507000-02	1
	1,2	КЗР 1507030	Головка	КЗР 1507010-02	1
				КЗР 1507120-02	1
	1	КЗР 1507020	Головка	КЗР 1507030	1
	2	КЗР 1507602	Втулка	КЗР 1507030	9
	3	КЗР 1507510	Полоса ножевая	КЗР 1507010-02	1
				КЗР 1507120-02	1
	4	КЗР 1507001	Втулка	КЗР 1507010-02	1
				КЗР 1507120-02	1
5	КЗР 1507504-02	Полоса ножевая	КЗР 1507010-02	1	
			КЗР 1507120-02	1	
6	С.066.46	Сегмент 2Н - 158	КЗР 1507010-02	91	
			КЗР 1507120-02	91	
7	ЖВЗ 1260603	Гайка	КЗР 1507120-02	173	
8	ЖВЗ 1260604-04	Винт	КЗР 1507120-02	173	
9		Болт М10-6еХ60 - 7796	КЗР 1507010-02	1	
			КЗР 1507120-02	1	
10		Болт М6-6еХ20 - 7798	КЗР 1507010-02	6	
			КЗР 1507120-02	6	

КЗК 2540000А ҚДС (Версия 01)

№ рис	№ поз	Обозначение	Наименование	Куда входит	
				Обозначение	Кол. на 1 сб. ед.
16	11		Болт М6-6еХ25 - 7798	КЗР 1507010-02	3
				КЗР 1507120-02	3
	12		Гайка М10-6G - 5915	КЗР 1507010-02	1
				КЗР 1507120-02	1
	13		Заклепка 6Х18.01 - 10299	КЗР 1507010-02	173
	14		Сегмент 1Н Н.066.46-01	КЗР 1507010-02	91
				КЗР 1507120-02	91

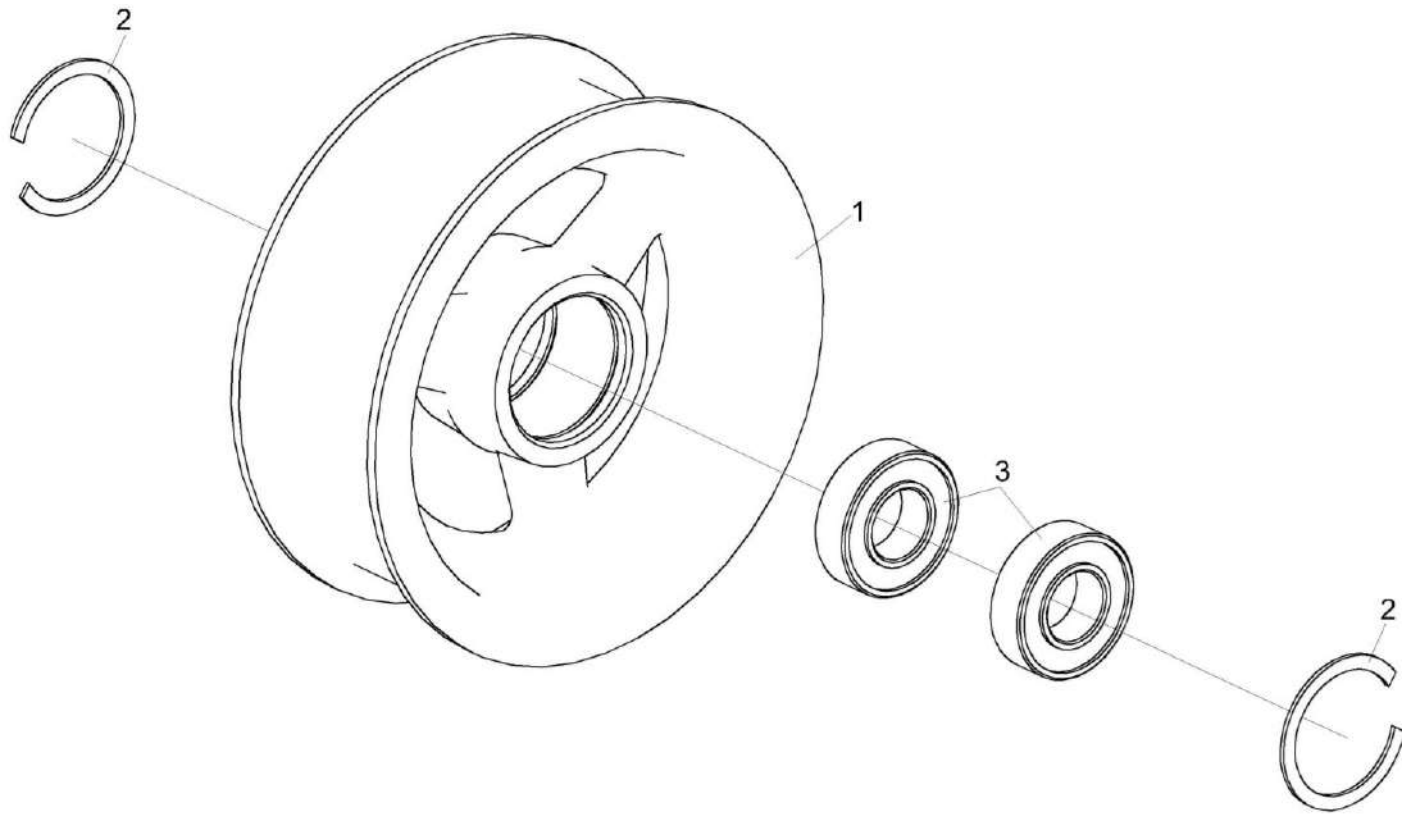


Рисунок 17 – Ролик КПР 6105010-01

КЗК 2540000А ҚДС (Версия 01)

№ рис	№ поз	Обозначение	Наименование	Куда входит	
				Обозначение	Кол. на 1 сб. ед.
РОЛИК КПР 6105010-01 (рисунок 17)					
17	1-3	КПР 6105010-01	Ролик	КЗК 2540000А	1
	1	КПР 6105101	Ролик	КПР 6105010-01	1
	2		Кольцо В52 – 13941 или Кольцо В52 – 13943	КПР 6105010-01	2
	3		Подшипник 180205 - 8882	КПР 6105010-01	2

СОДЕРЖАНИЕ

1 Правила пользования каталогом	3
2 Указатель рисунков	4
3 Сборочные единицы и детали	5